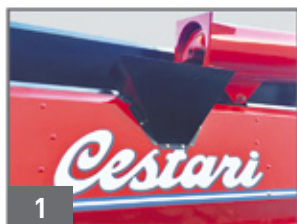


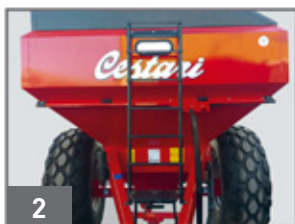


INDUSTRIAS METALURGICAS CESTARI S.R.L.

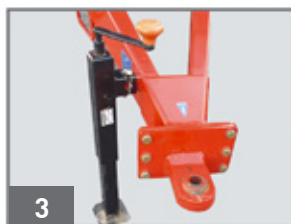
XXI SERIES



1



2



3



4



5



6

XXI SERIES

7.000 L / 9.000 L / 10.000 L

EQUIPAMIENTO XXI

- 1- Bandeja recuperadora de cereal.
- 2- Escalera en el frente.
- 3- Enganche delantero abulonado con rótula y gato mecánico de elevación.
- 4- Eje con puntas de eje cambiables (abulonadas); mazas de rueda de acero forjado.
- 5- Caja transmisión de mandos con engranajes en baño de aceite.
- 6- Boquilla de descarga alternativa.

XXI EQUIPMENT

- 1- Cereal recovering tray.
- 2- Front ladder.
- 3- Bolted front hitch with keecap and mechanical lifting Jack.
- 4- Axle with interchangeable spindle (bolted splindles); Forged steel hub wheels.
- 5- Gearbox with forged steel gears (in oil bath).
- 6- Alternative unloading nozzle.

EQUIPAMIENTO ADICIONAL (A PEDIDO)

Balanza.
 Lona enrollable.
 Compuerta hidráulica en tubo inferior para entrada de cereal.

ADDITIONAL EQUIPMENT (UPON REQUEST)

Scale.
 Roll top canvas system.
 Hydraulic gate located in the lower tube for the cereal input.

RECOMENDACIÓN

Terrenos normales: Tractor de 40 a 60 HP.
 Terrenos blandos: Tractor de 60 a 80 HP.

RECOMMENDATION

Regular ground: 40 to 60 HP tractor.
 Soft ground: 40 to 60 HP tractor.



ESPECIFICACIONES TECNICAS
TECHNICAL SPECIFICATIONS

7.000 L

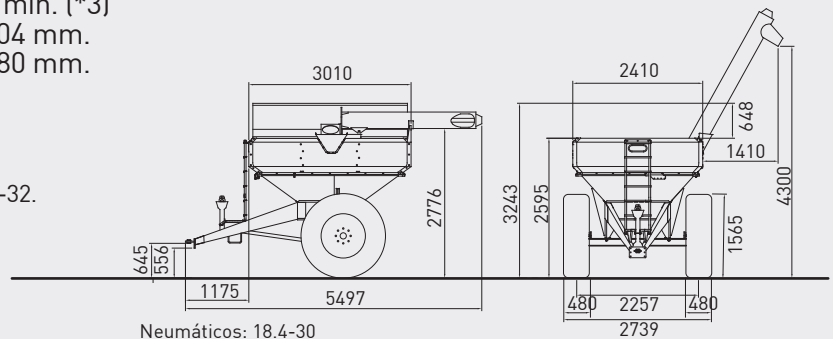
Peso Tara	Weight Tare:	1.250 Kg (*1)
Capacidad	Capacity	7.000 Lts. (*2)
Carga máxima	Máximum load	6.000 Kg
Tiempo de descarga	Unloading time	3 min. (*3)
Ø tubo	Ø Tube	304 mm.
Ø sinfín de tubo	Ø Tube	280 mm.

EQUIPAMIENTO

Llantas: W 16x 30, W 16 x 34, DW 20x 26,
DW 20x30, DW 25 x 26, DW 21x 32
Neumáticos: 18.4-30, 18.4-34, 23.1-30, 28L-26, 24.5-32.

EQUIPMENT

Rims: W 16x 30, W 16 x 34, DW 20x 26,
DW 20x30, DW 25 x 26, DW 21x 32.
Tyres: 18.4-30, 18.4-34, 23.1-30, 28L-26, 24.5-32.





ESPECIFICACIONES TECNICAS
TECHNICAL SPECIFICATIONS

9.000 L

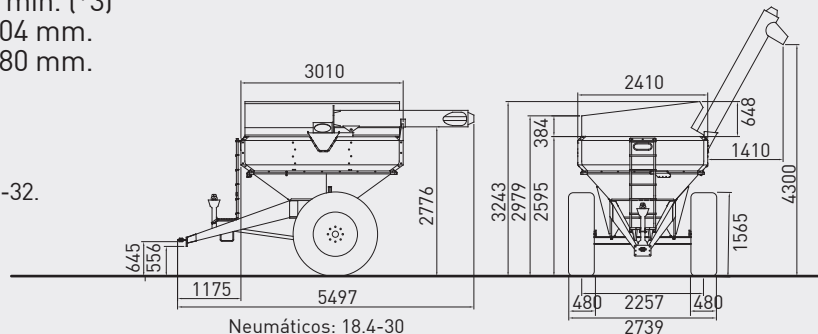
Peso Tara	Weight Tare:	1.400 Kg (*1)
Capacidad	Capacity	9.000 Lts. (*2)
Carga máxima	Máximum load	7.500 Kg
Tiempo de descarga	Unloading time	4 min. (*3)
Ø tubo	Ø Tube	304 mm.
Ø sinfín de tubo	Ø Tube	280 mm.

EQUIPAMIENTO

Llantas: W 16x 30, W 16 x 34, DW 20x 26,
DW 20x30, DW 25 x 26, DW 21x 32
Neumáticos: 18.4-30, 18.4-34, 23.1-30, 28L-26, 24.5-32.

EQUIPMENT

Rims: W 16x 30, W 16 x 34, DW 20x 26,
DW 20x30, DW 25 x 26, DW 21x 32.
Tyres: 18.4-30, 18.4-34, 23.1-30, 28L-26, 24.5-32.





ESPECIFICACIONES TECNICAS
TECHNICAL SPECIFICATIONS

10.000 L

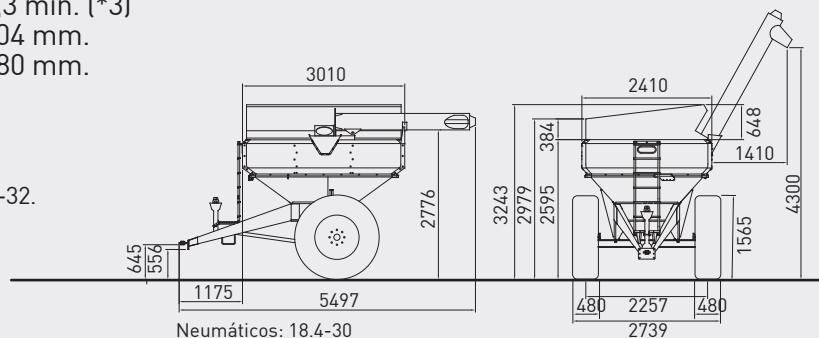
Peso Tara	Weight Tare:	1.450 Kg (*1)
Capacidad	Capacity	10.000 Lts. (*2)
Carga máxima	Máximum load	8.000 Kg
Tiempo de descarga	Unloading time	4,3 min. (*3)
Ø tubo	Ø Tube	304 mm.
Ø sinfín de tubo	Ø Tube	280 mm.

EQUIPAMIENTO

Llantas: W 16x 30, W 16 x 34, DW 20x 26,
DW 20x30, DW 25 x 26, DW 21x 32
Neumáticos: 18.4-30, 18.4-34, 23.1-30, 28L-26, 24.5-32.

EQUIPMENT

Rims: W 16x 30, W 16 x 34, DW 20x 26,
DW 20x30, DW 25 x 26, DW 21x 32.
Tyres: 18.4-30, 18.4-34, 23.1-30, 28L-26, 24.5-32.



XXI SERIES



Más de 90 años liderando el sistema de cosecha.
More than 90 years leading the harvesting system.



 CestariTolvas  cestari tolvas  @CestariTolvas
 cestaritolvas  imcestari.com  00 54 2473 430490
 informes@imcestari.com

Av. Eva Perón 1068, Colón, Buenos Aires, Argentina



MANAGEMENT SYSTEM
ISO 9001:2015
ID 9105049530
WWW.TUV.COM



SEGURIDAD EN
MAQUINARIA AGRÍCOLA /
SAFETY IN AGRICULTURAL
MACHINERY
RAM: 8076-0: 2011