



# DON OSVALDO



## RASTRA DIAMANTE

*Porque somos Productores, creamos como Expertos*

PORQUE  
SOMOS  
PRODUCTORES  
CREAMOS  
COMO  
EXPERTOS



Es una joven empresa que nace en el año 2008 en la ciudad de Lobería, Buenos Aires, Argentina, con la firme convicción de generar productos que marquen la diferencia por sobre la media.

Una fábrica de implementos agrícolas que aplican **innovación, diseño, y materiales nobles** a su línea, logrando **productos de fácil manejo y mejor desempeño para su circuito productivo.**

**DON OSVALDO es una empresa que ha nacido para la producción de hoy, estratégicamente pensada...**

**DON OSVALDO DESARROLLA  
SU MAQUINARIA ESTRELLA**

**RASTRA DIAMANTE**



# POR QUÉ ELEGIR LA **RASTRA DIAMANTE DON OSVALDO?**

Si bien la **RASTRA DE DISCO FLEXIBLE** está basada en un sistema Australiano, **DON OSVALDO** le incorpora importantes mejoras con el fin de adaptarla a los distintos suelos que posee Argentina.

Debido a la experiencia en el desarrollo de maquinarias agrícolas, sumado a que la empresa está conformada por productores agropecuarios que conocen las necesidades del sector, se logra esta **máquina simple, cómoda, práctica y ahorrativa.**



Su poca profundidad de laboreo logra arrancar las malezas, incorporar y desmenuzar rastros, dejando una excelente cama de siembra sin cascotes. Al romper la capa superficial la tierra logra conservar su humedad por debajo de ésta.

**“Hazlo todo tan simple como sea posible,  
pero no más”**

ALBERT EINSTEIN



**VENTAJAS COMPARATIVAS**  
**RASTRA DIAMANTE**  
**DON OSVALDO**

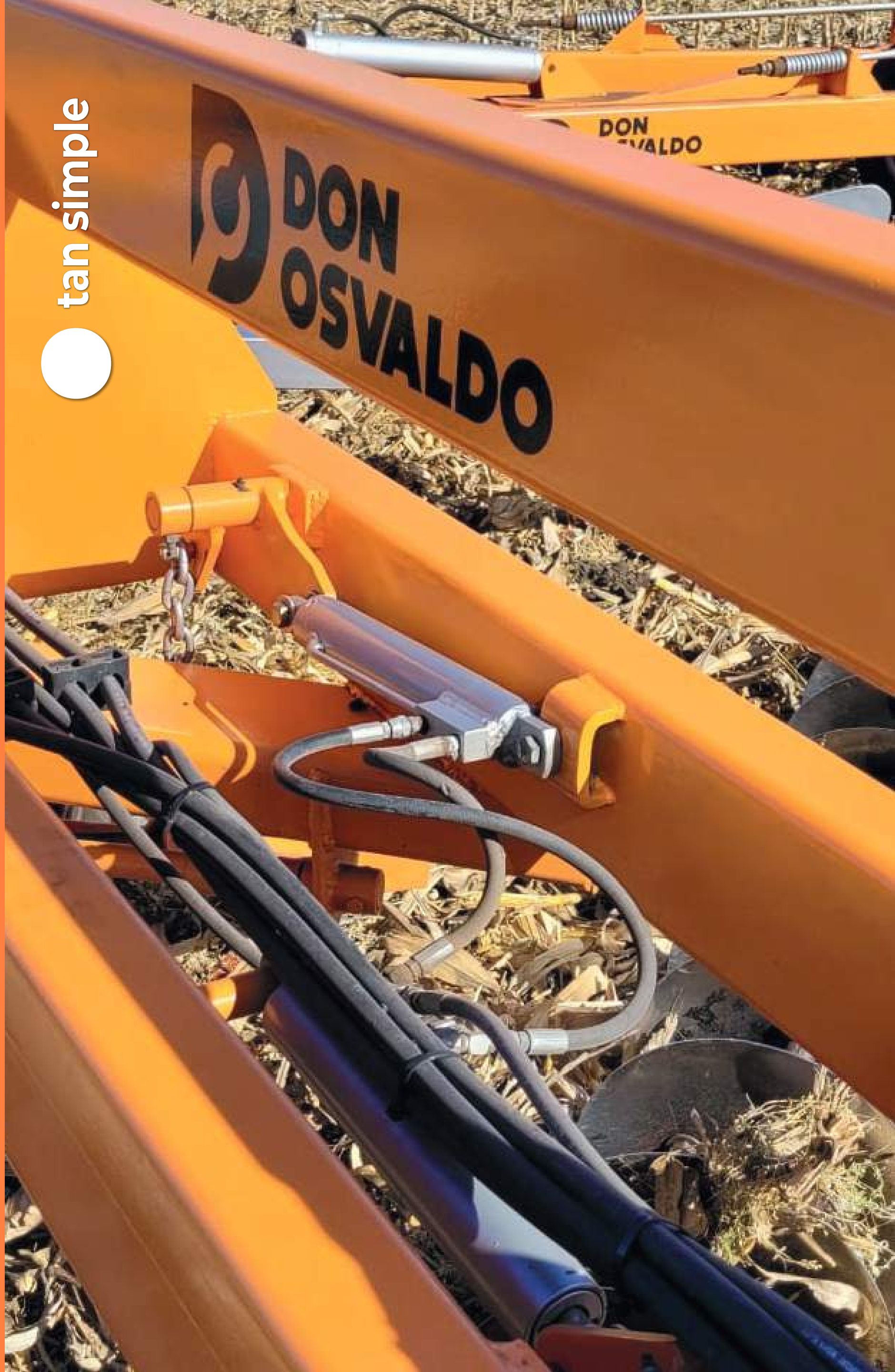
# 1

BRAZOS DE ANCLAJE DE CADENAS DELANTEROS Y TRASEROS CON LEVANTE HIDRÁULICO

## **VENTAJA**

Permiten un giro de cabecera más cerrado sin dejar bordes.

tan simple



# 2

PESAS DE  
DISCOS PARA  
VARIAR PESO  
POR METRO  
(De 68 a 113 kg)

**VENTAJA**

Para colocar  
las mismas  
sólo se  
necesita un  
tornillo.



● tan simple

# 3

TENSIÓN  
DE  
CADENAS

**VENTAJA**

Sólo es  
necesario  
ajustar el  
tensor.



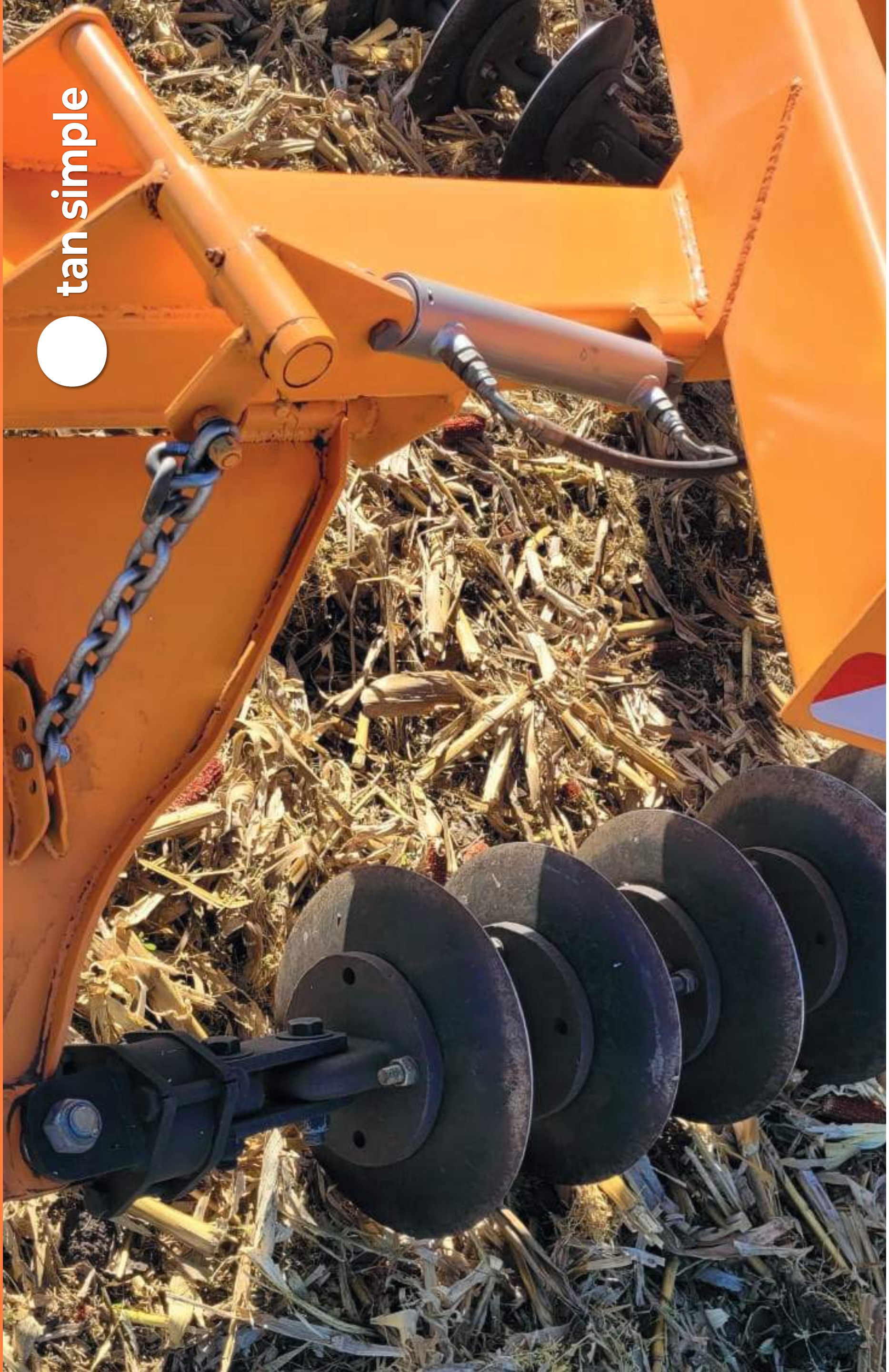
# 4

REGULACIÓN  
DE ALTURA  
DE BRAZOS

## VENTAJA

Para corregir  
bordes  
se regula  
simplemente  
corriendo un  
eslabón de  
cadena.

tan simple



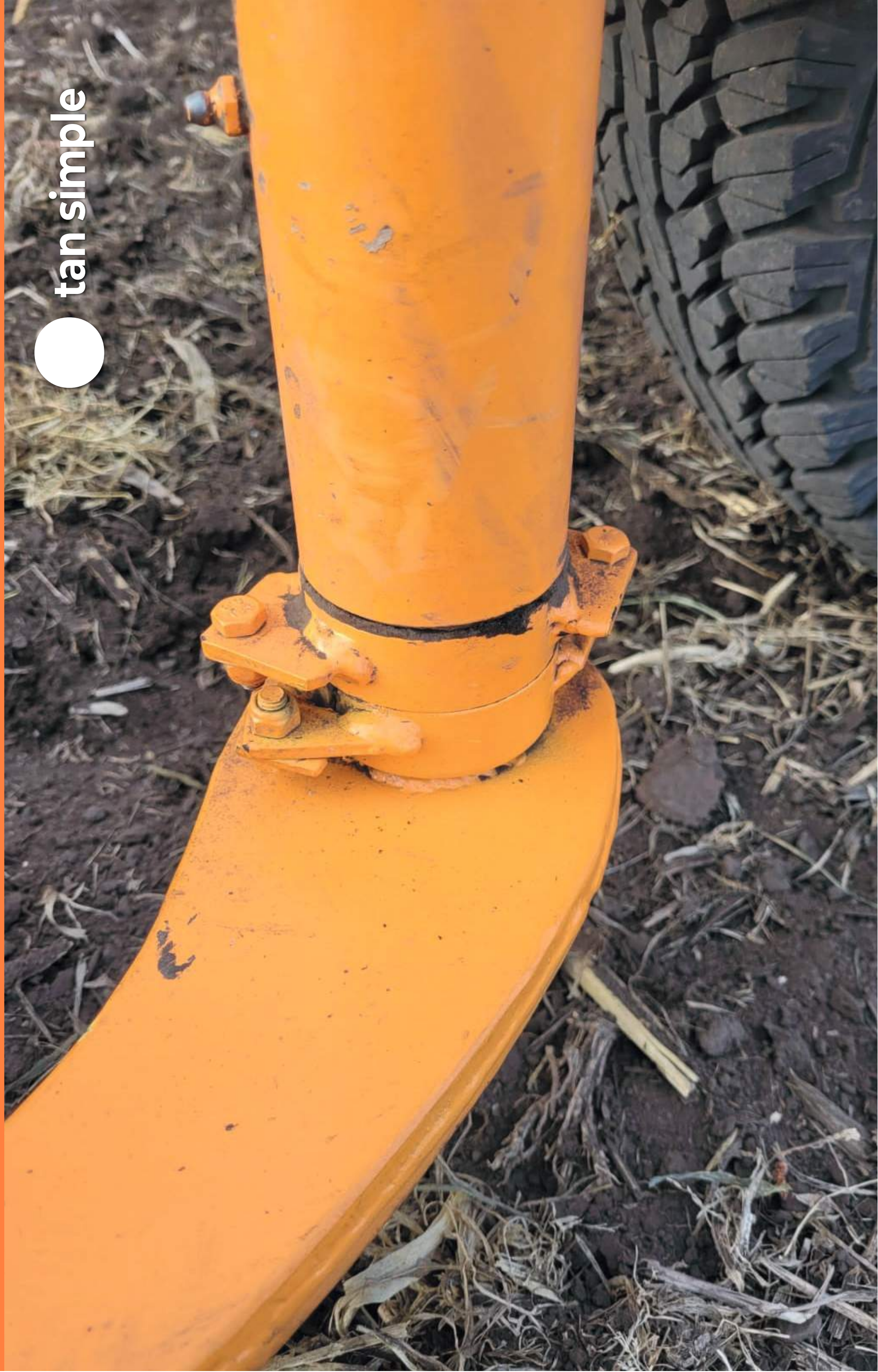
# 5

REGULACIÓN  
DE ALTURA  
DE PUNTA  
DE ALAS

**VENTAJA**

Se regula con  
sólo correr un  
separador.

● tan simple



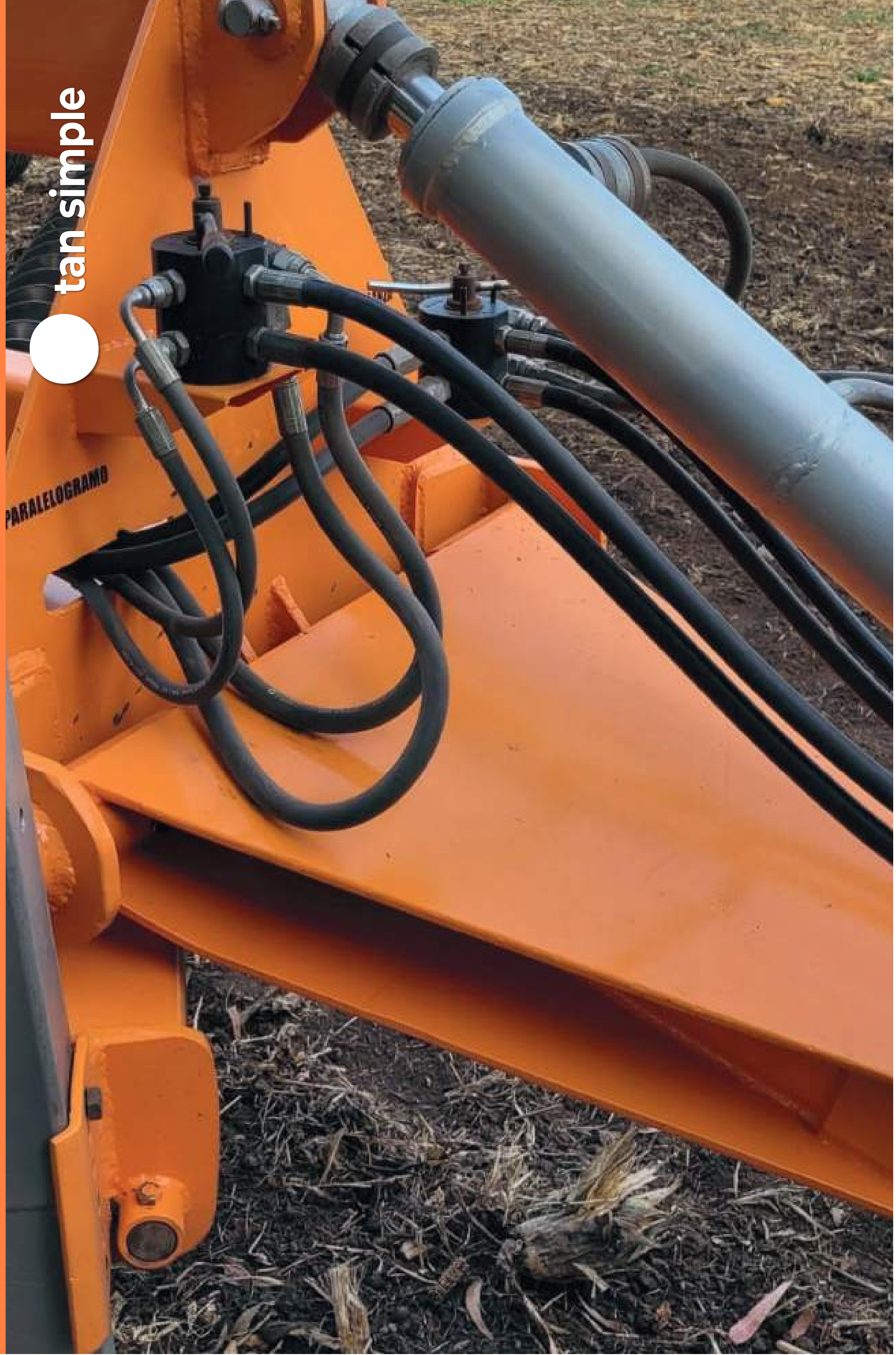
# 6

PLEGADO Y  
DESPLIEGADO  
-TRABAJO Y  
TRANSPORTE-

**VENTAJA**

Con sólo mover las  
válvulas de desvío  
y los comandos  
hidráulicos, queda  
lista para su  
función.

tan simple



# 7

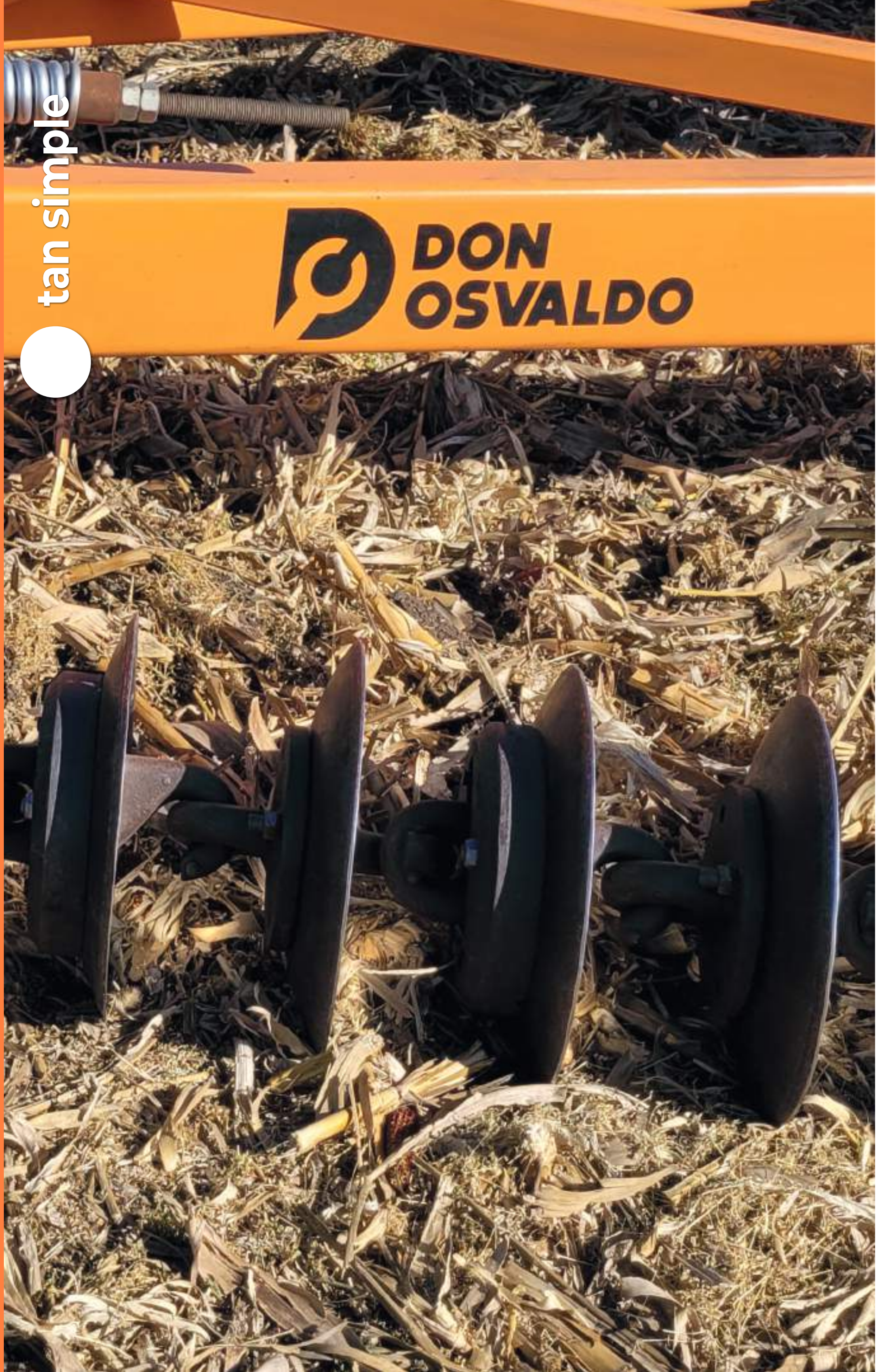
DISCOS DE 15,25  
PULGADAS DE  
DIÁMETRO

## **VENTAJA**

Menor tamaño y  
superficie de  
apoyo, logrando  
mayor  
penetración y  
velocidad de  
laboreo.

tan simple

 **DON  
OSVALDO**



# 8

● tan simple

TRASLADO

**VENTAJA**

Práctico y liviano por su configuración de chasis.



# CARACTERÍSTICAS TÉCNICAS

## RASTRA DIAMANTE

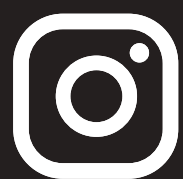
### DON OSVALDO

MODELO	Ancho trabajo	Ancho traslado	Alto	Largo total	Potencia requerida (16 a 20 cv x metro	Peso por metro (sin pesas)	Peso por metro (50% pesas)	Peso por metro (100% pesas)
	MTS	MTS	MTS	MTS	CV	KG	KG	KG
<b>7 RD</b>	6,70	3,25	2,60	13,00	> 140	68,25	90,75	113,25
<b>8,5 RD</b>	8,20	3,25	3,35	13,75	> 170	68,25	90,75	113,25
<b>10 RD</b>	9,60	3,60	4,00	14.50	> 200	68,25	90,75	113,25



**DON  
OSVALDO**

**[www.donosvaldo.com.ar](http://www.donosvaldo.com.ar)**



**[/donosvaldo.agricola](https://www.instagram.com/donosvaldo.agricola)**



**[/donosvaldomaquinariasagricolas](https://www.facebook.com/donosvaldomaquinariasagricolas)**



**+54 9 2262 65-1304**