

Robusta , compacta y confiable



# CH 30 AU

autonoma

- DISEÑO
- FABRICACIÓN
- SEGURIDAD



- CH 30 AU tiene simple rodillo de alimentación accionado hidráulicamente que proporciona una fuerte y agresiva entrada de ramas y troncos
- Las virutas producidas tienen 8 mm de largo y son muy uniformes.
- Botonera de operación para arranque / parada / retroceso de los rodillos de alimentación y tubo de descarga giratorio 360°
- Strees control - sistema de control de estrés con contador de horas
- Raspadores / Paletas para evitar la acumulación de material en el tubo de descarga
- Posee Motor NAFTERO de 27 Hp tipo estacionario con refrigeración por aire



150 mm





# CH 30 AU



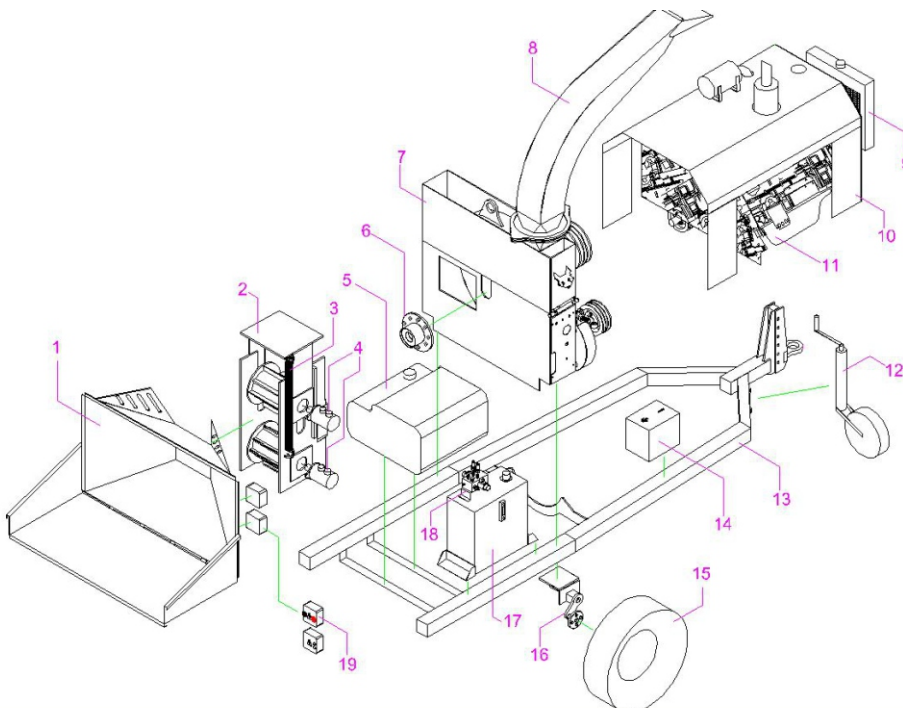
<b>Boca de carga</b>	1000/ 1000 mm
<b>Motor</b>	<b>27 HP Diesel</b>
<b>Tanque de aceite</b>	20 lts
<b>Tanque de combustible</b>	<b>22 lts</b>
<b>Disco de chipeo</b>	550 mm
<b>Peso de disco</b>	<b>90 kg</b>
<b>Peso de equipo</b>	570 kg
<b>Cuchillas</b>	<b>2 + (150/190/18)</b>
<b>Trailer</b>	Reglamentario (Homologable)
<b>Alimentación</b>	<b>Hidráulica forzada</b>
<b>Descarga</b>	Neumatica giro 360°



Las funciones del sistema de control de estrés, NO STRESSES, se basa en el monitoreo de RPM disco, parando los rodillos de alimentación hidráulica para su rápida recuperación, y evitar así el patinamiento de correas y sobre exigencias de motor



Todos los equipos CH trabajan con sistema de alimentación hidráulica forzada, con doble rodillo dentado evitando el patinamiento y dando velocidad y agresividad al chipeo, también aumentando la seguridad del operador



Guatemala 555  
Río Tercero C.P 5850 - CBA  
Argentina  
[smboluciones@gmail.com](mailto:smboluciones@gmail.com)  
+ 9 64 3571 683055