

HB 120 (12 TM)

La Hidrogrúa HB 120 es una Grúa Hidráulica Articulada con capacidad de 11.80 tm y un alcance horizontal de hasta 16,44 mts. Este equipo puede ser dotado con cinco prolongaciones hidráulicas y tres manuales.



ESPECIFICACIONES - EQUIPO STANDARD

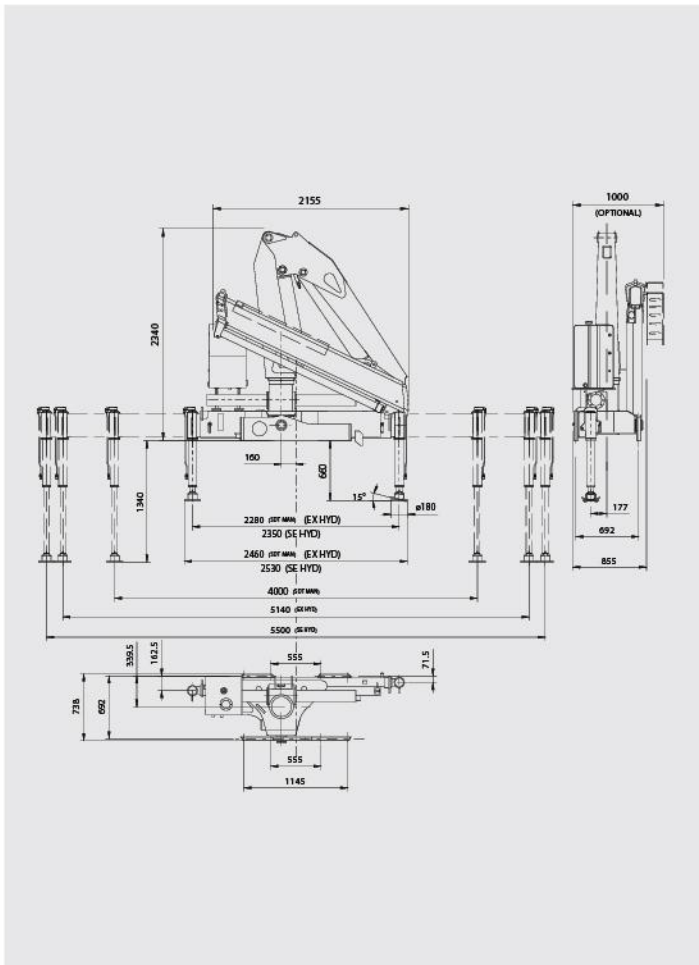
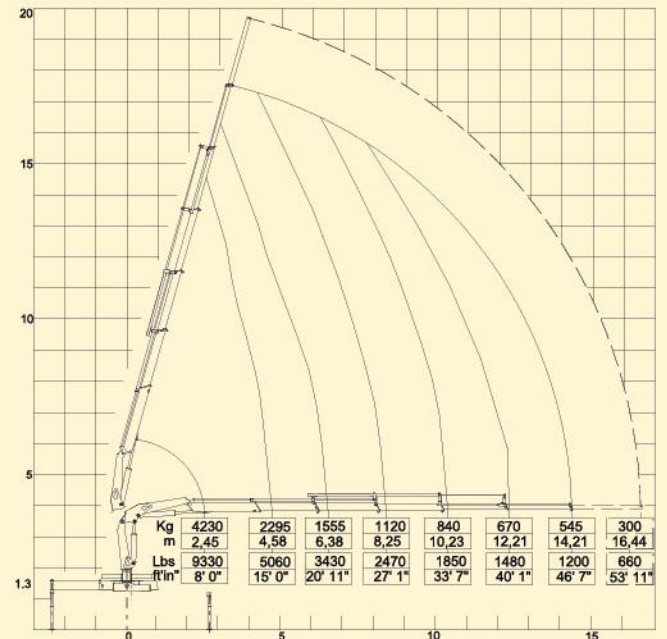
Momento máximo de carga	11.8 tm
Ángulo de giro	380°
Peso	1285 Kg
PBT Mínimo	10 Ton
Velocidades de Rotación	17 s / 180°
Pendiente máxima de trabajo	4°
Presión de trabajo	310 bar
Capacidad de depósito de aceite	100 Lts
Flujo de Aceite	25 Lts/Min
Dimensiones	2460 x 2340 x 885 mm

HB 120 - VERSIONES

	E1	E2	E3	E4	E5
Alcance Horizontal Máximo Manual	-	14.32 Mt	16.43 Mt	16.44 Mt	16.44 Mt
Alcance Horizontal Máximo Hidráulico	6.04 Mt	8.00 Mt	10.06 Mt	12.13 Mt	14.21 Mt
Alcance Vertical Máximo Manual	--	17.60 Mt	19.60 Mt	19.60 Mt	19.60 Mt
Alcance Vertical Máximo Hidráulico	9.60 Mt	11.50 Mt	13.50 Mt	15.50 Mt	17.60 Mt
Carga máxima	11830 Kg	11250 Kg	10960 Kg	10670 Kg	10510 Kg
Peso del equipo con extensiones (Sin estabilizadores)	1285 Kg	1415 Kg	1535 Kg	1635 Kg	1705 Kg

HB 120**AMIG****CARGO****CARACTERÍSTICAS CONSTRUCTIVAS**

- . Acero Domex
- . Doble comando
- . Prolongaciones con perfil hexagonal
- . Cilindros independientes en las extensiones
- . Cilindro estabilidor fijo
- . Almohadillas deslizantes en extensiones telescópicas
- . Bujes autolubrificantes
- . Estabilizadores de apertura manual
- . Pie estabilizador giratorio (CE)
- . Regulador de presión proporcional en cilindro principal (CE)
- . Sensor para el correcto almacenamiento de la grúa (CE)
- . Diseñado de acuerdo con las normas internacionales EN12999-DIN15018
- . Clasificación de la prueba de fatiga: B3
- . Dispositivo limitador de carga (CE)
- . Limitación rotación mecánica (CE)
- . Indicador para el correcto almacenamiento del estabilizador (CE)
- . Tanque de aceite
- . Horometro

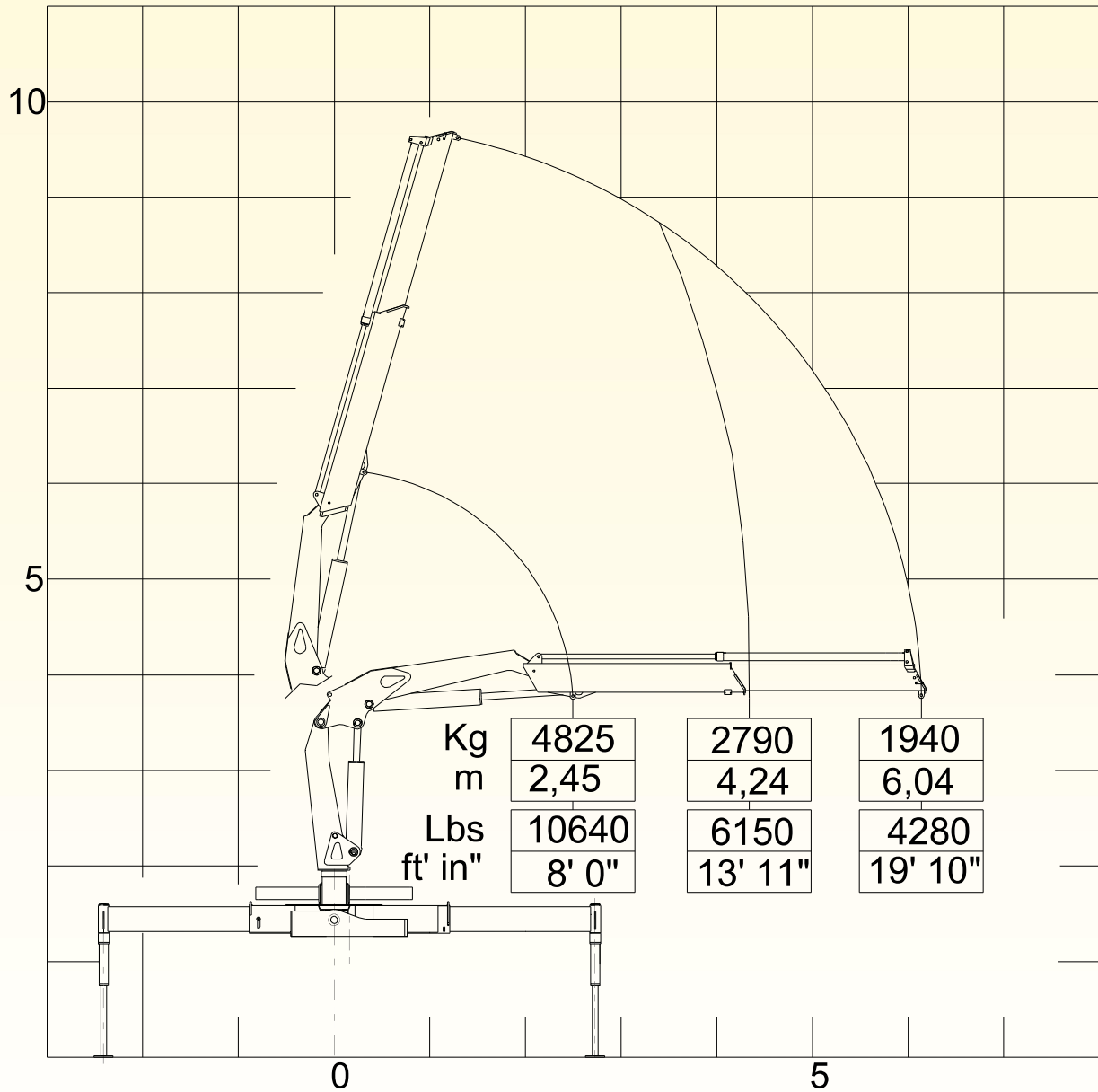
DIMENSIONES**DIAGRAMA DE CARGA/ALCANCE****HB120 E5****OPCIONALES**

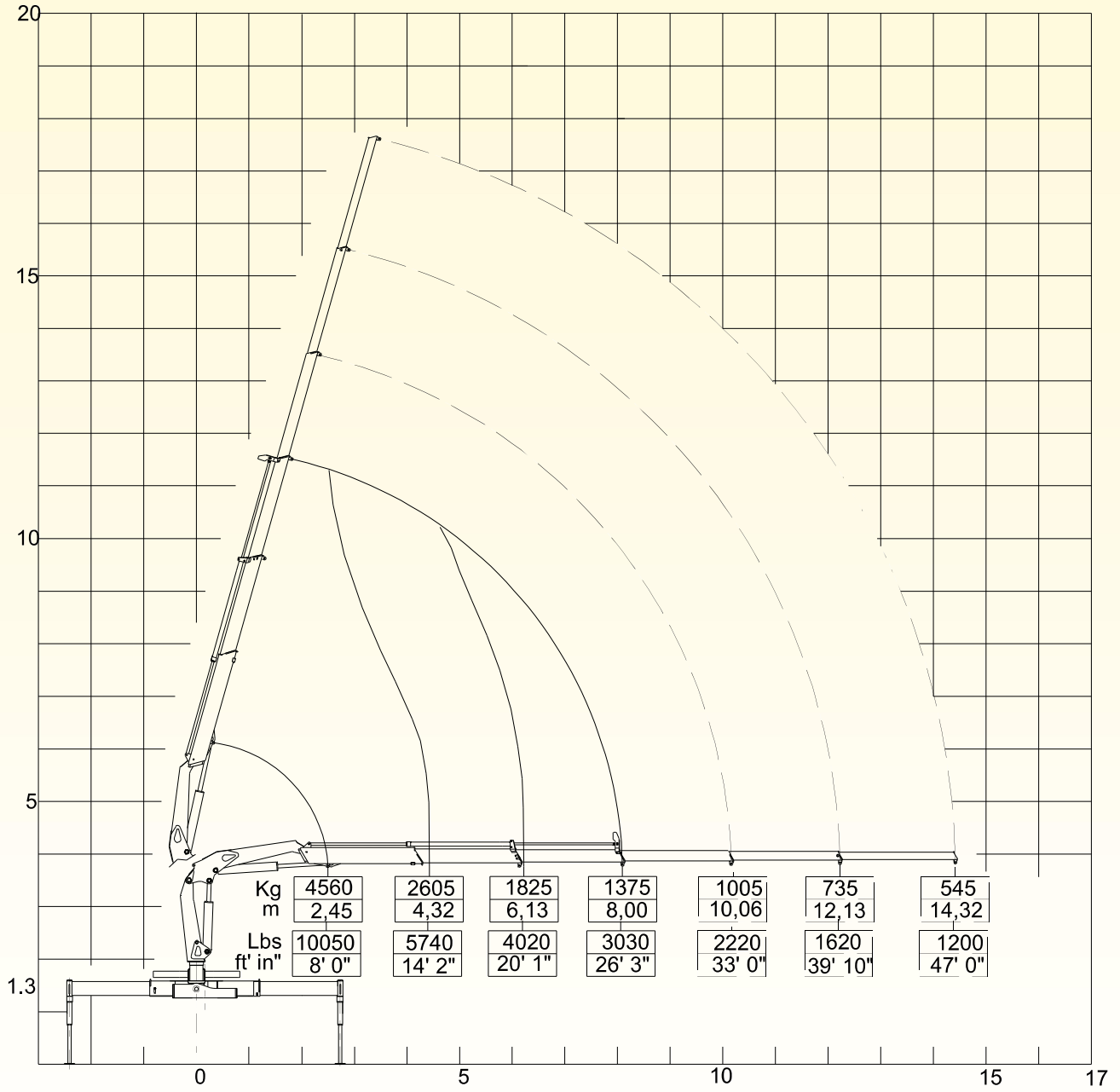
- Extensiones manuales
- Barquilla
- Estabilizadores adicionales
- Portapostes
- Portapallets
- Hoyadora
- Malacate
- Doble gancho (para higiene urbana)
- Control remoto
- Sistema de parada de emergencia
- Certificación

HB 120

ventas@amgvia.com.ar . amgvia.com.ar

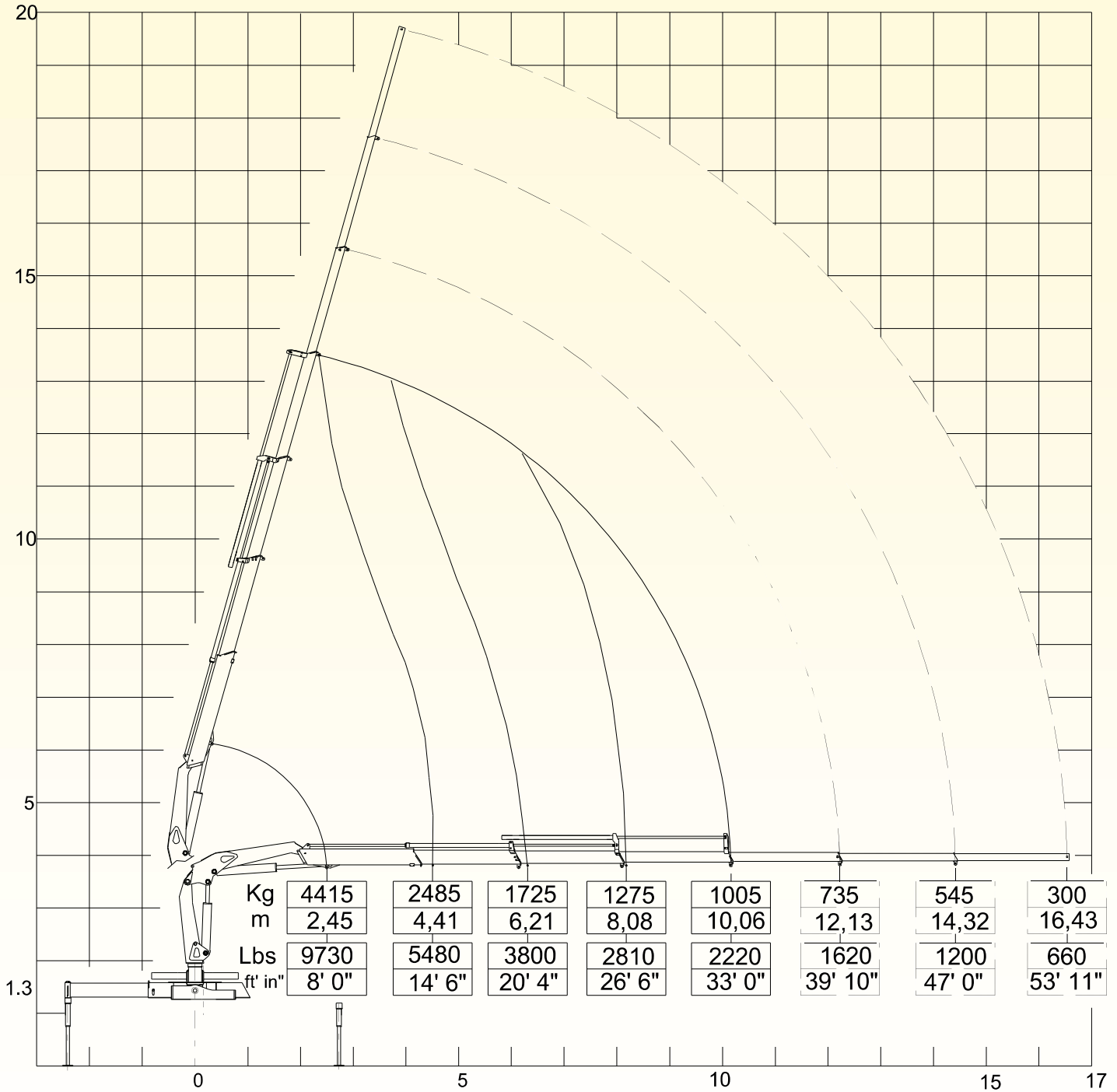
HYVA





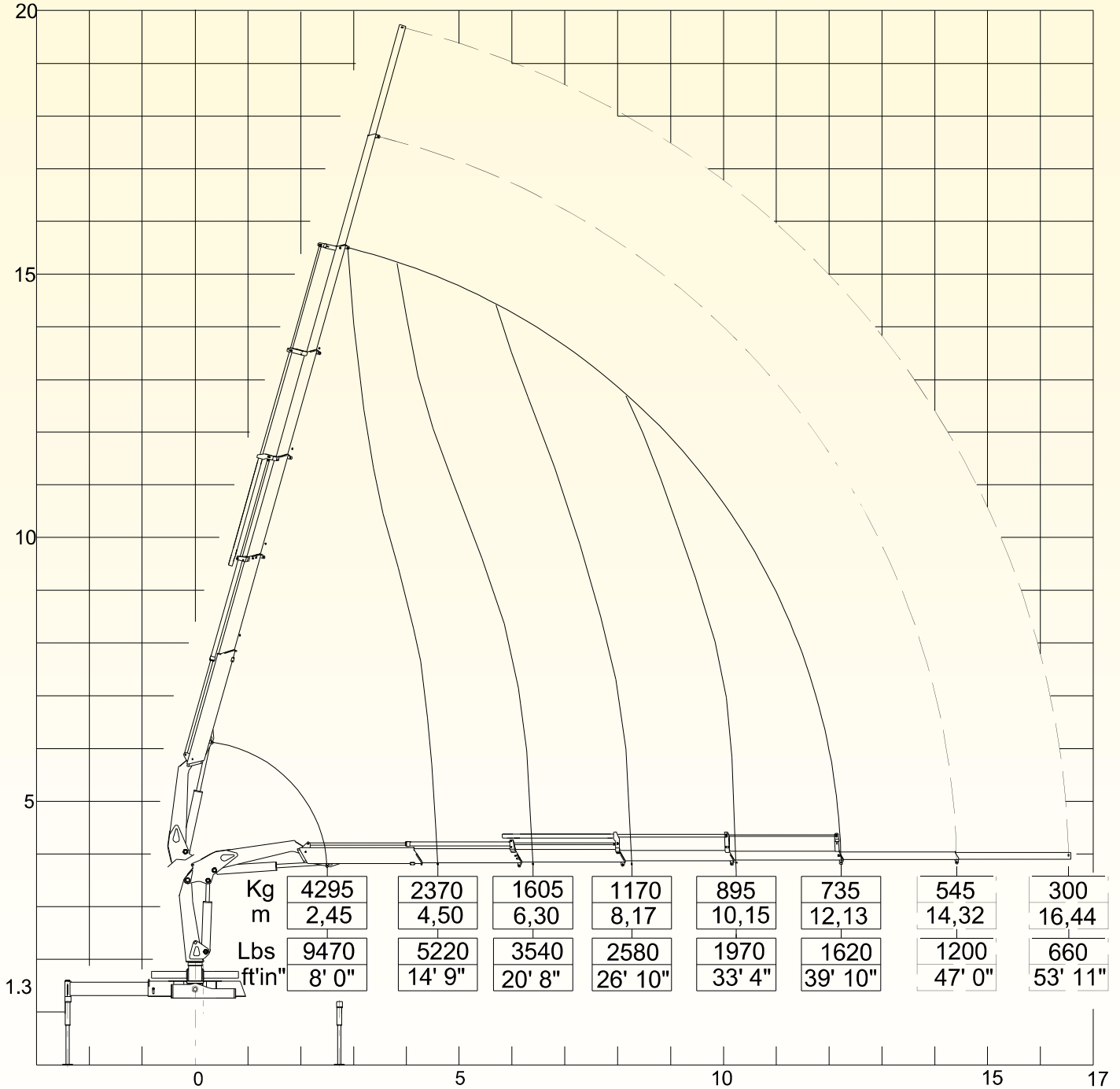
HB120 TECHNICAL SHEET

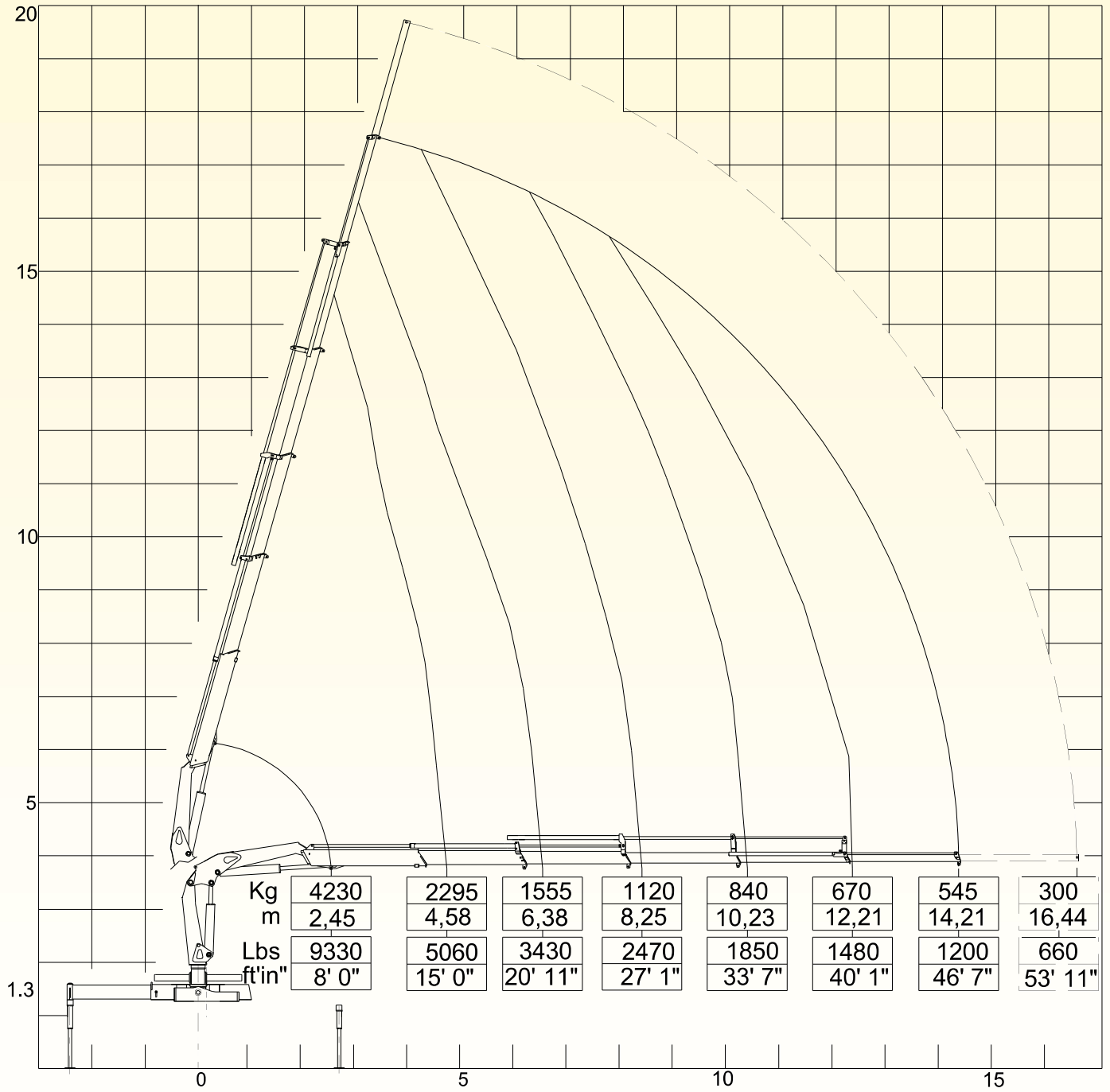
LOAD DIAGRAM E3

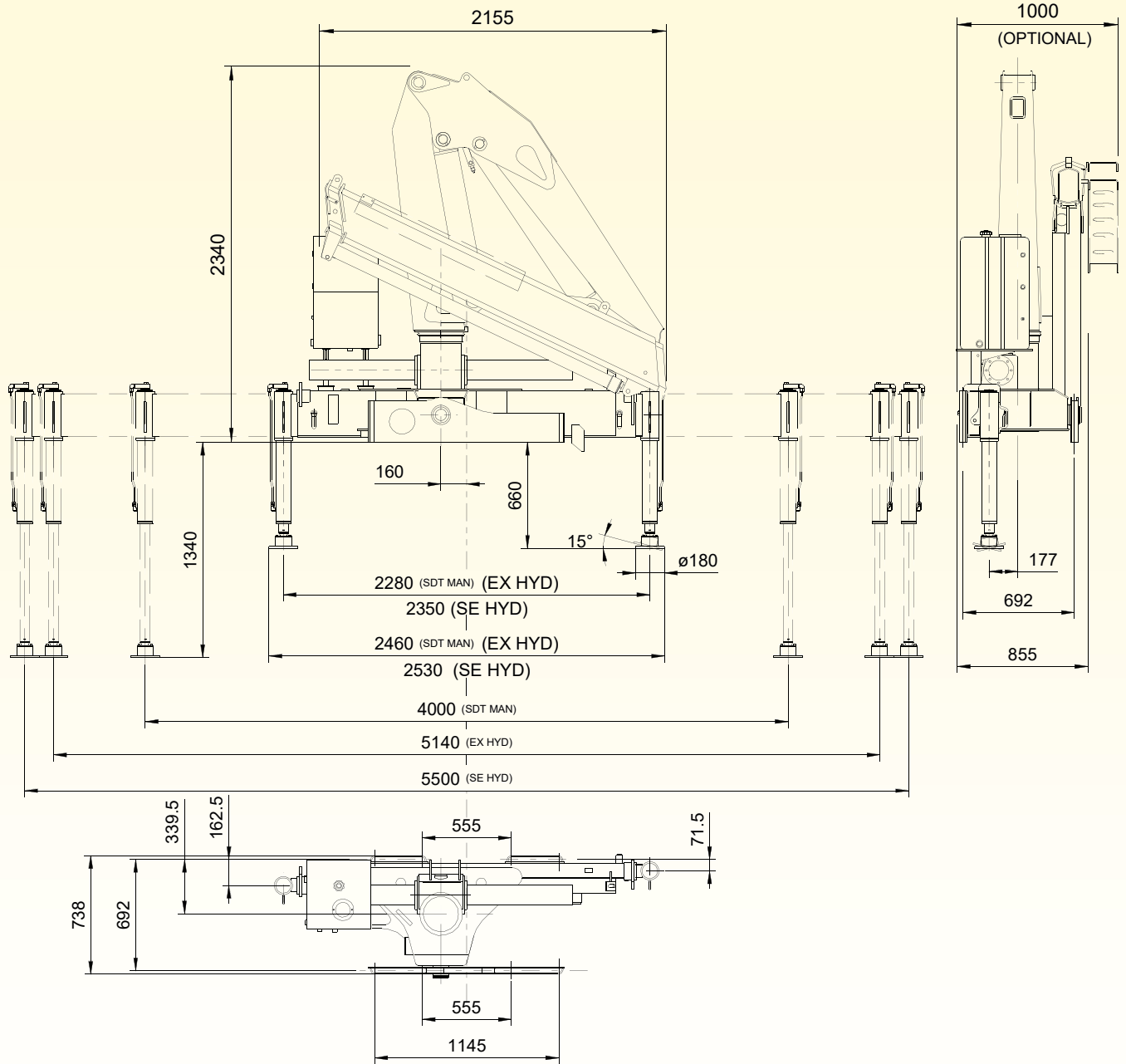


HB120 TECHNICAL SHEET

LOAD DIAGRAM E4

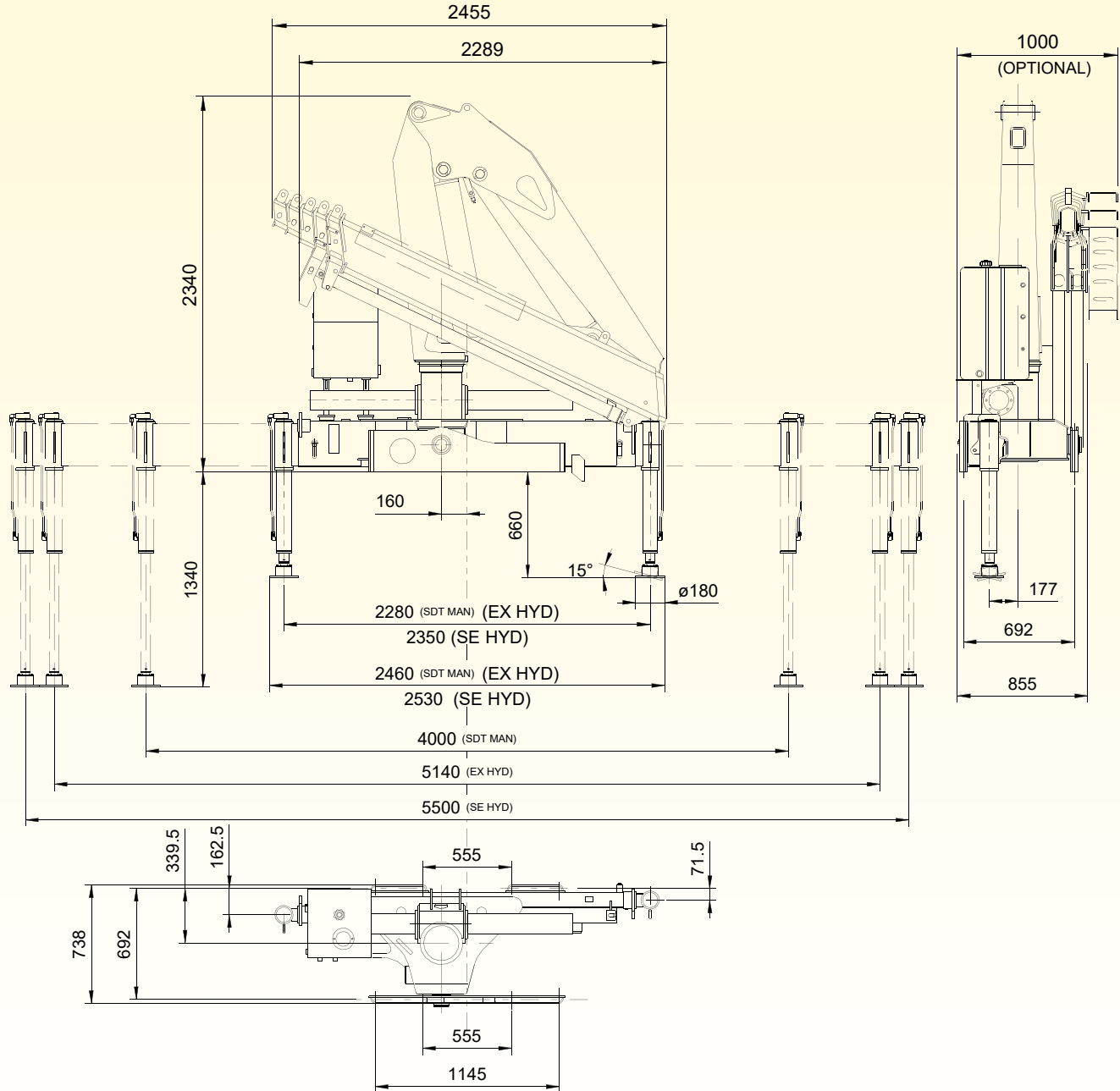






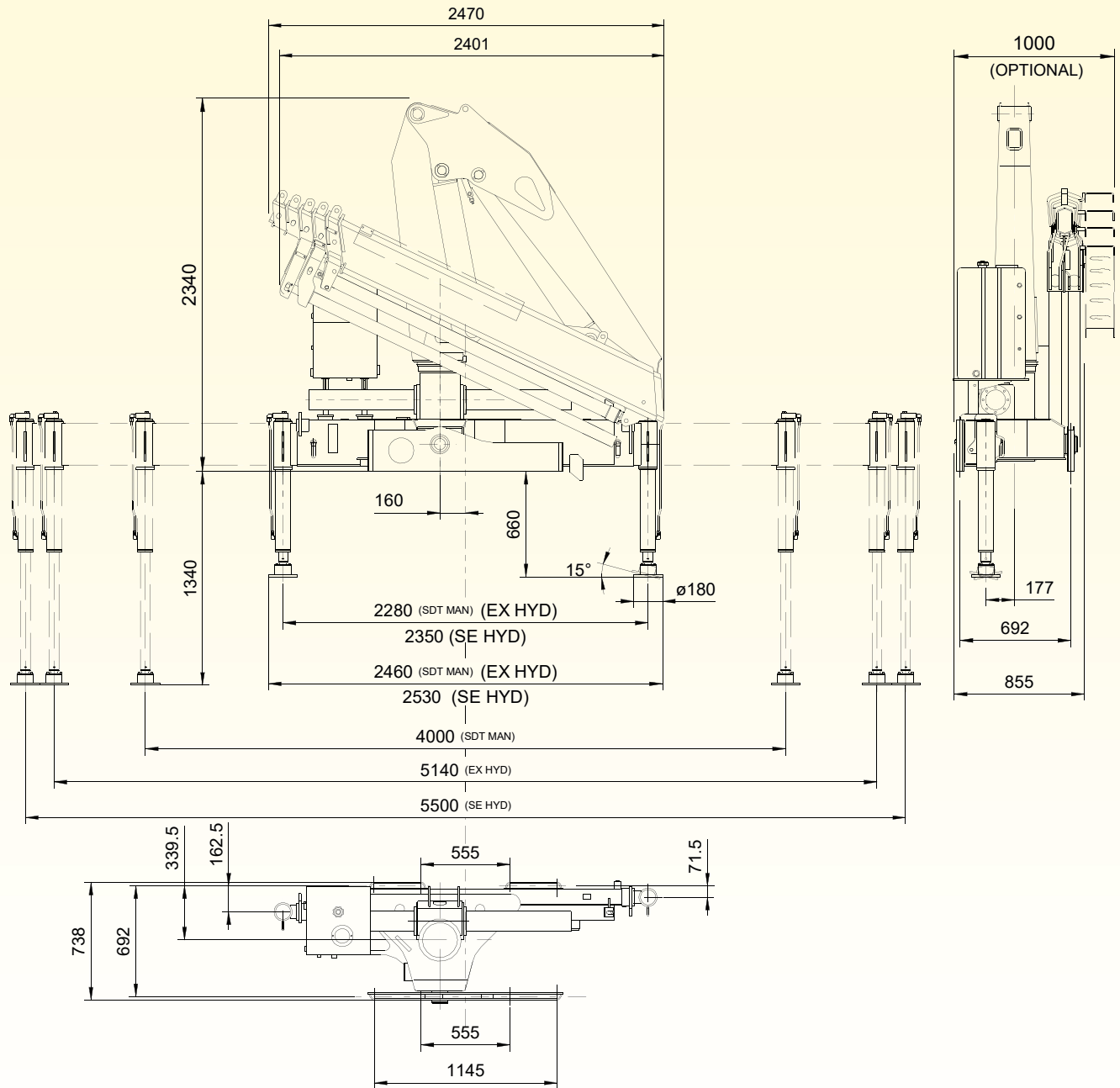
HB120 TECHNICAL SHEET

OVERALL DIMENSIONS E2



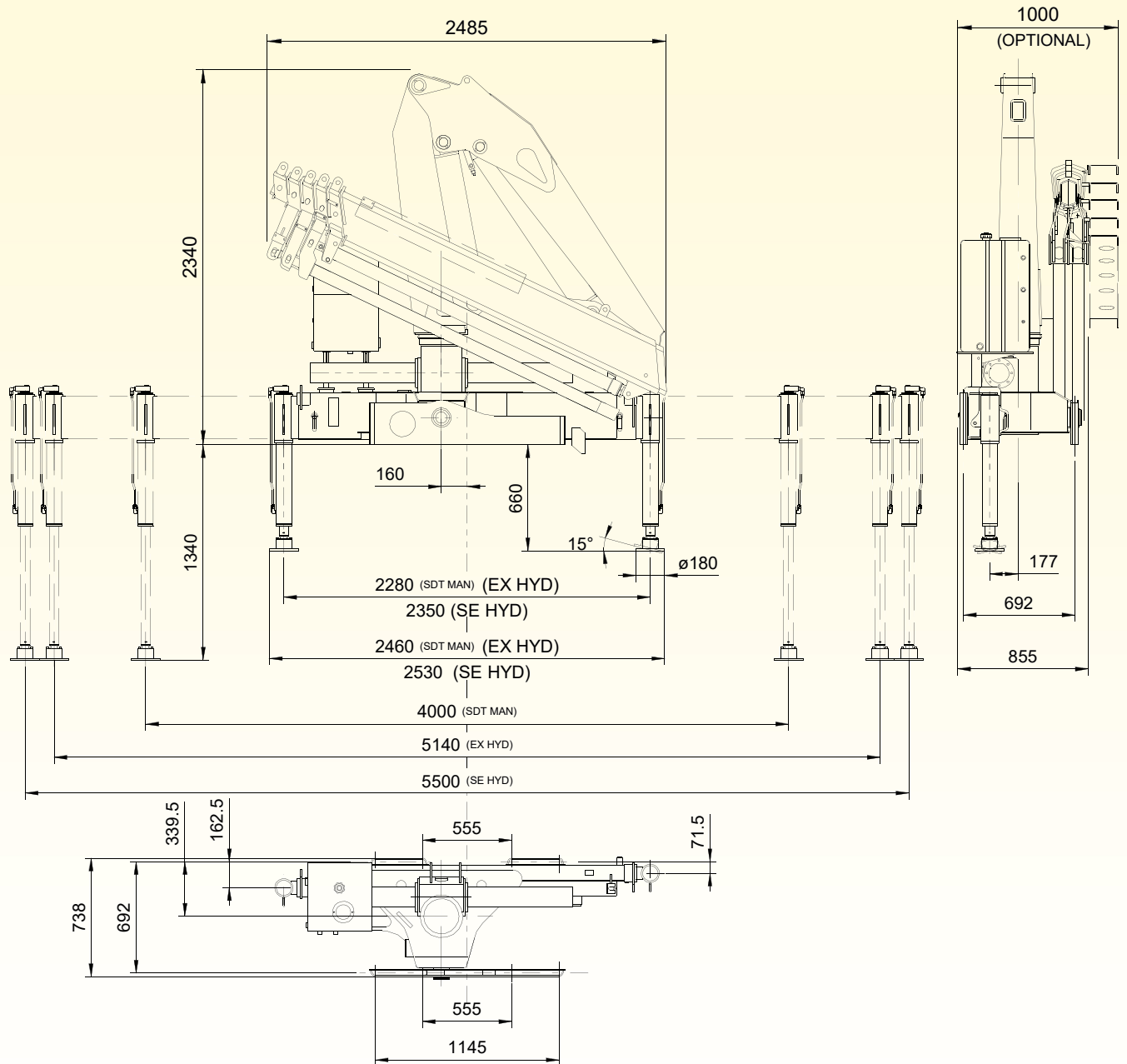
HB120 TECHNICAL SHEET

OVERALL DIMENSIONS E3



HB120 TECHNICAL SHEET

OVERALL DIMENSIONS E4



HB120 TECHNICAL SHEET

OVERALL DIMENSIONS E5

