

HB 250 (25 TM)

La Hidrogrúa HB250 es una Grúa Hidráulica Articulada con capacidad de 25.1 tm y un alcance horizontal de hasta 17,81 mts. Este equipo puede ser dotado con seis prolongaciones hidráulicas y tres manuales.



ESPECIFICACIONES - EQUIPO STANDARD

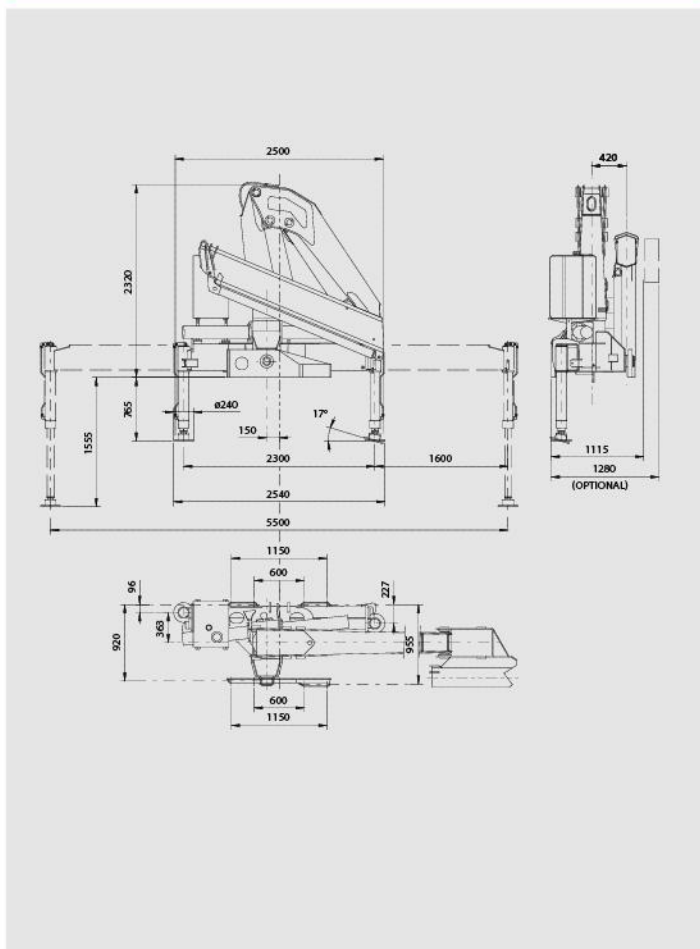
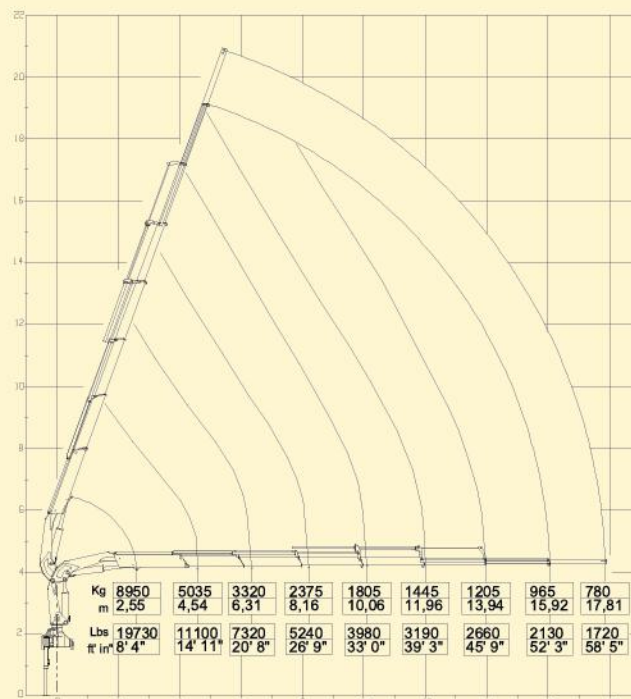
Momento máximo de carga	25.1 tm
Ángulo de giro	400°
Peso	2580 Kg
PBT Mínimo	16 Ton
Velocidades de Rotación	20 s / 180°
Pendiente máxima de trabajo	4°
Presión de trabajo	290 bar
Capacidad de depósito de aceite	160 Lts
Flujo de Aceite	50 Lts/Min
Dimensiones	2500 x 2320 x 1115 mm

HB 250 VERSIONES

	E1	E2	E3	E4	E5	E6
Alcance Horizontal Máximo Manual	13.90 Mt	13.87 Mt	15.95 Mt	17.75 Mt	17.75 Mt	17.81 Mt
Alcance Horizontal Máximo Hidráulico	6.07 Mt	7.93 Mt	9.83 Mt	11.82 Mt	13.88 Mt	15.92 Mt
Alcance Vertical Máximo Manual	17.10 Mt	17.10 Mt	19.10 Mt	20.80 Mt	20.80 Mt	20.80 Mt
Alcance Vertical Máximo Hidráulico	9.80 Mt	11.60 Mt	13.40 Mt	15.30 Mt	17.30 Mt	19.30 Mt
Carga máxima	25070 Kg	24670 Kg	24030 Kg	23390 Kg	22890 Kg	22860 Kg
Peso del equipo con extensiones (Sin estabilizadores)	2580 Kg	2760 Kg	2900 Kg	3060 Kg	3200 Kg	3295 Kg

HB 250**AMIG****CARGO****CARACTERÍSTICAS CONSTRUCTIVAS**

- . Acero Domex
- . Doble comando
- . Prolongaciones con perfil hexagonal
- . Cilindros independientes en las extensiones
- . Cilindro estabilidor fijo
- . Almohadillas deslizantes en extensiones telescópicas
- . Bujes autolubricantes
- . Estabilizadores de apertura Hidraulicos
- . Pie estabilizador giratorio (CE)
- . Regulador de presión proporcional en cilindro principal (CE)
- . Sensor para el correcto almacenamiento de la grúa (CE).
- . Diseñado de acuerdo con las normas internacionales EN12999-DIN15018
- . Clasificación de la prueba de fatiga: B3
- . Dispositivo limitador de carga (CE)
- . Limitación rotación mecánica (CE)
- . Indicador para el correcto almacenamiento del estabilizador (CE)
- . Tanque de aceite
- . Horometro

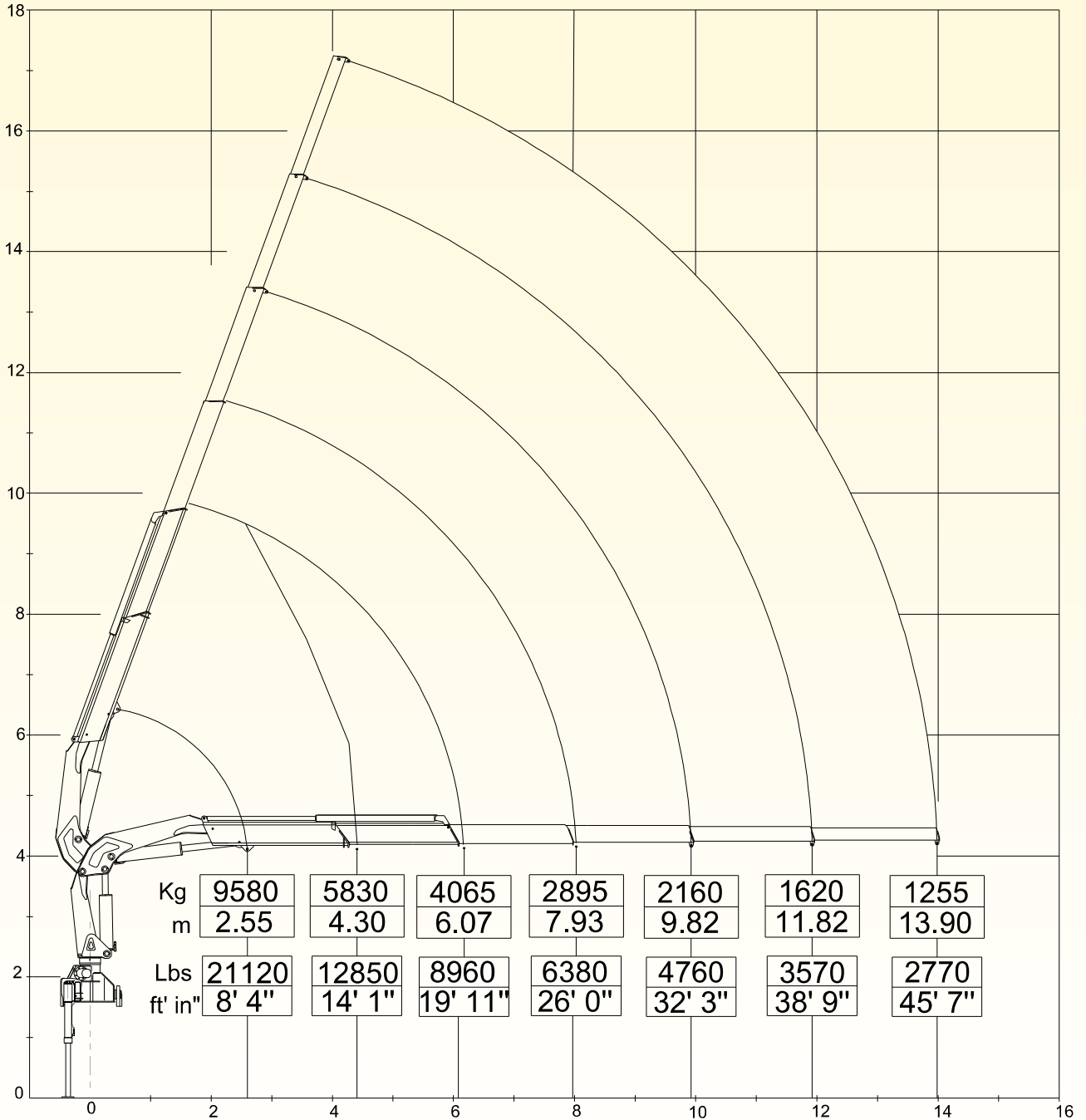
DIMENSIONES**DIAGRAMA DE CARGA/ALCANCE****HB250 E6****OPCIONALES**

- ✓ Extensiones manuales
- Barquilla
- Estabilizadores adicionales
- Portapostes
- Portapallets
- Hoyadora
- Malacate
- Doble gancho (para higiene urbana)
- Control remoto
- Sistema de parada de emergencia
- Certificación

HB 250

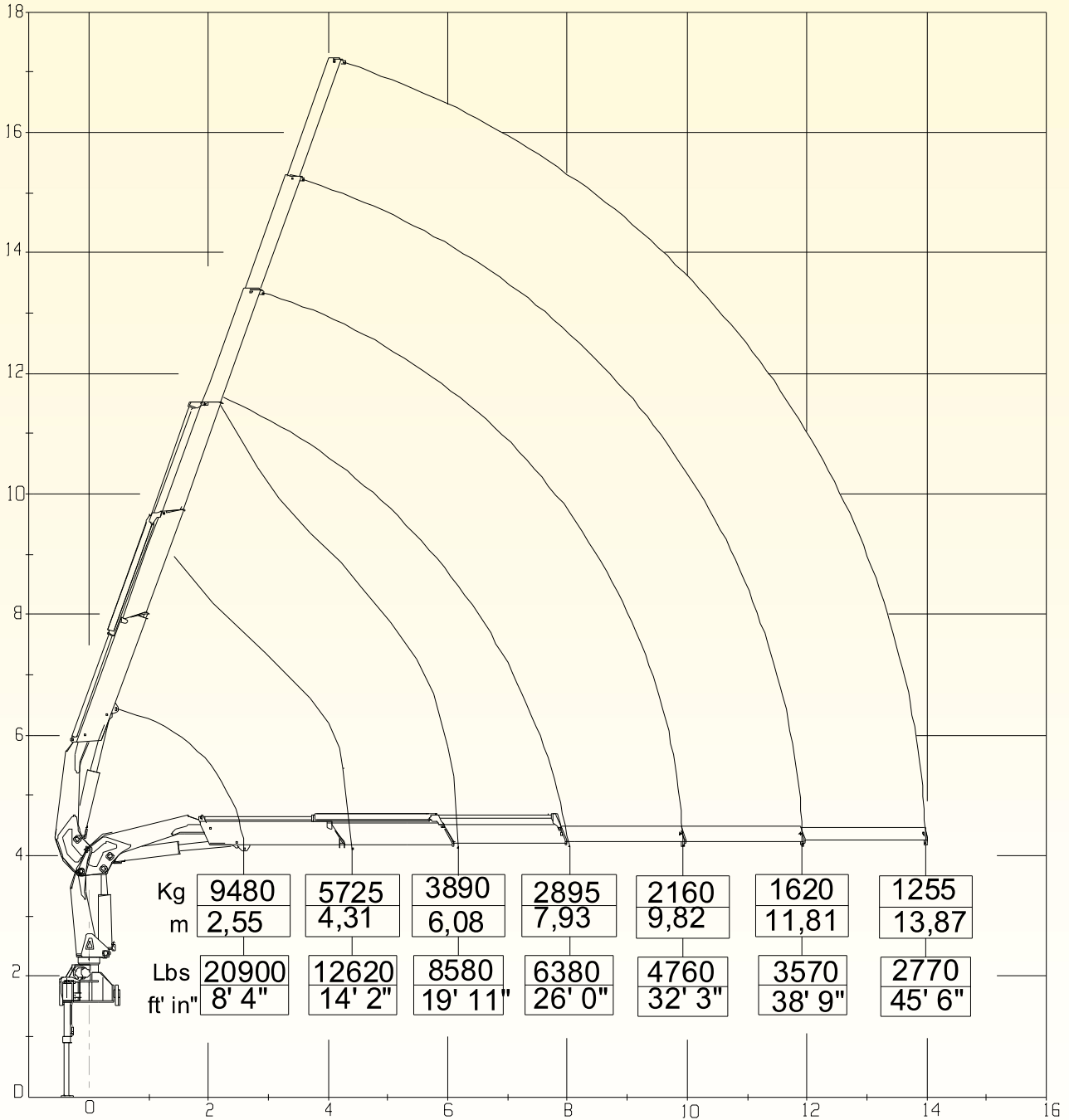
ventas@amgvial.com.ar . amgvial.com.ar

HYVA®



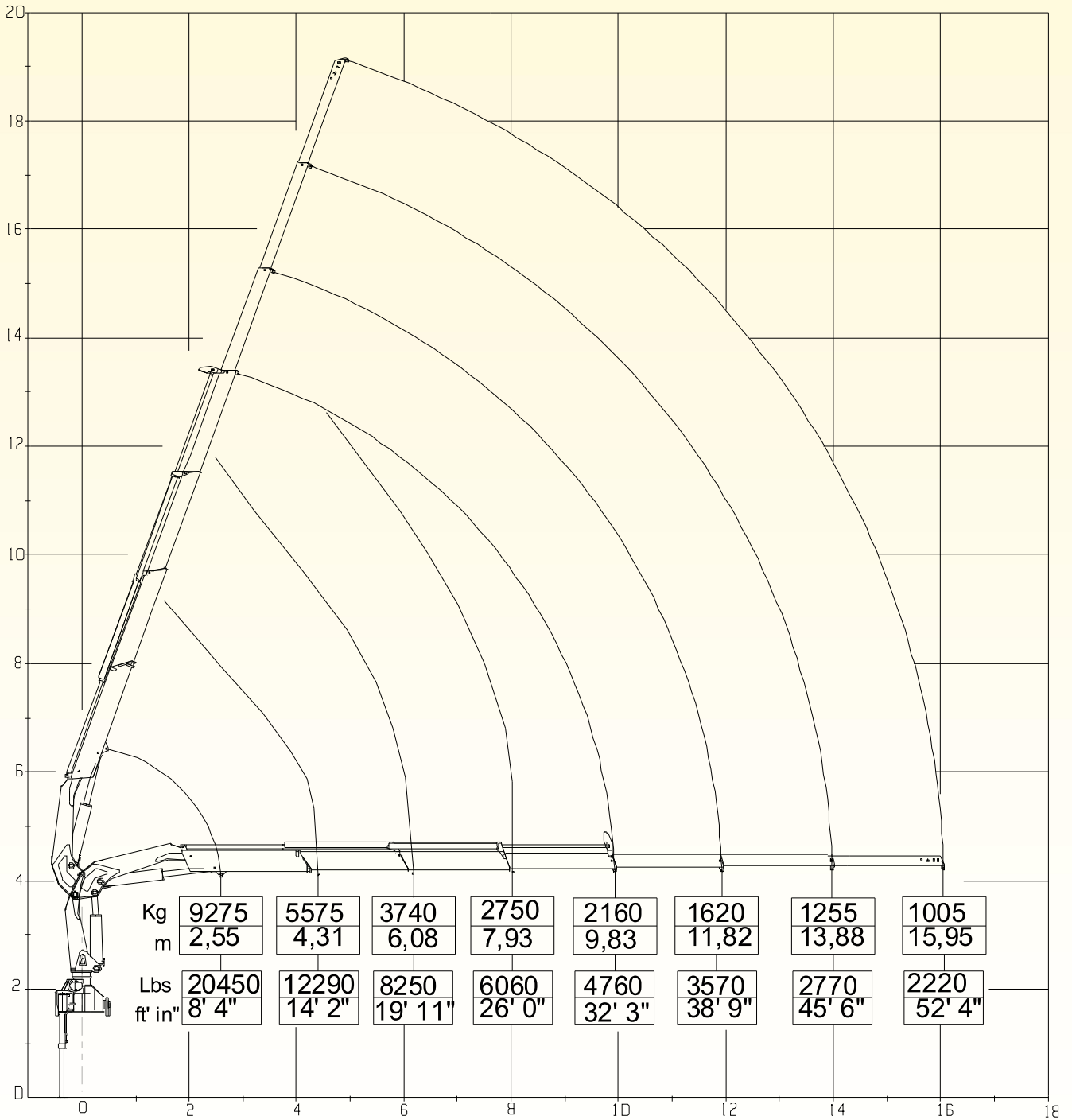
HB250 TECHNICAL SHEET

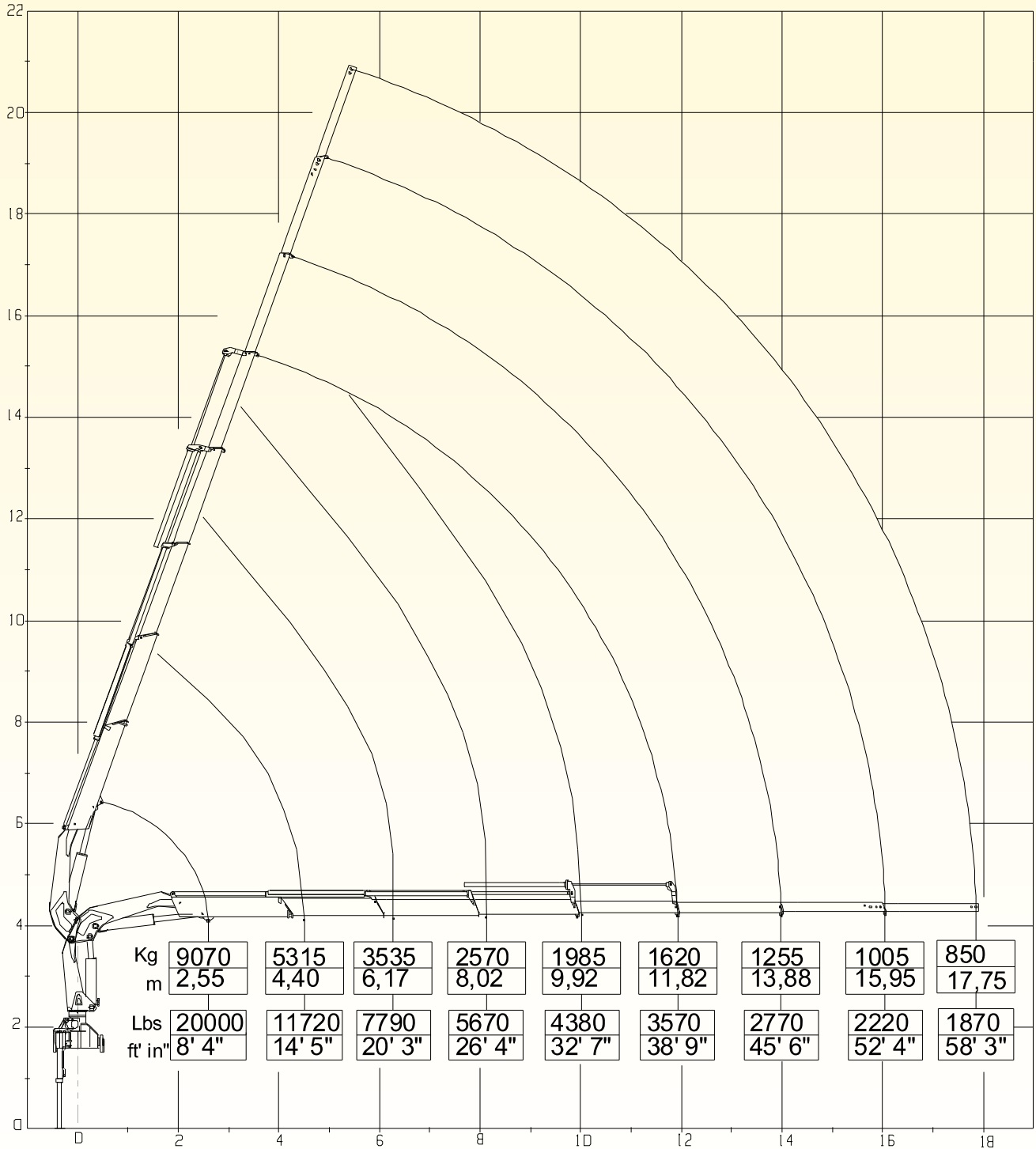
LOAD DIAGRAM E2



HB250 TECHNICAL SHEET

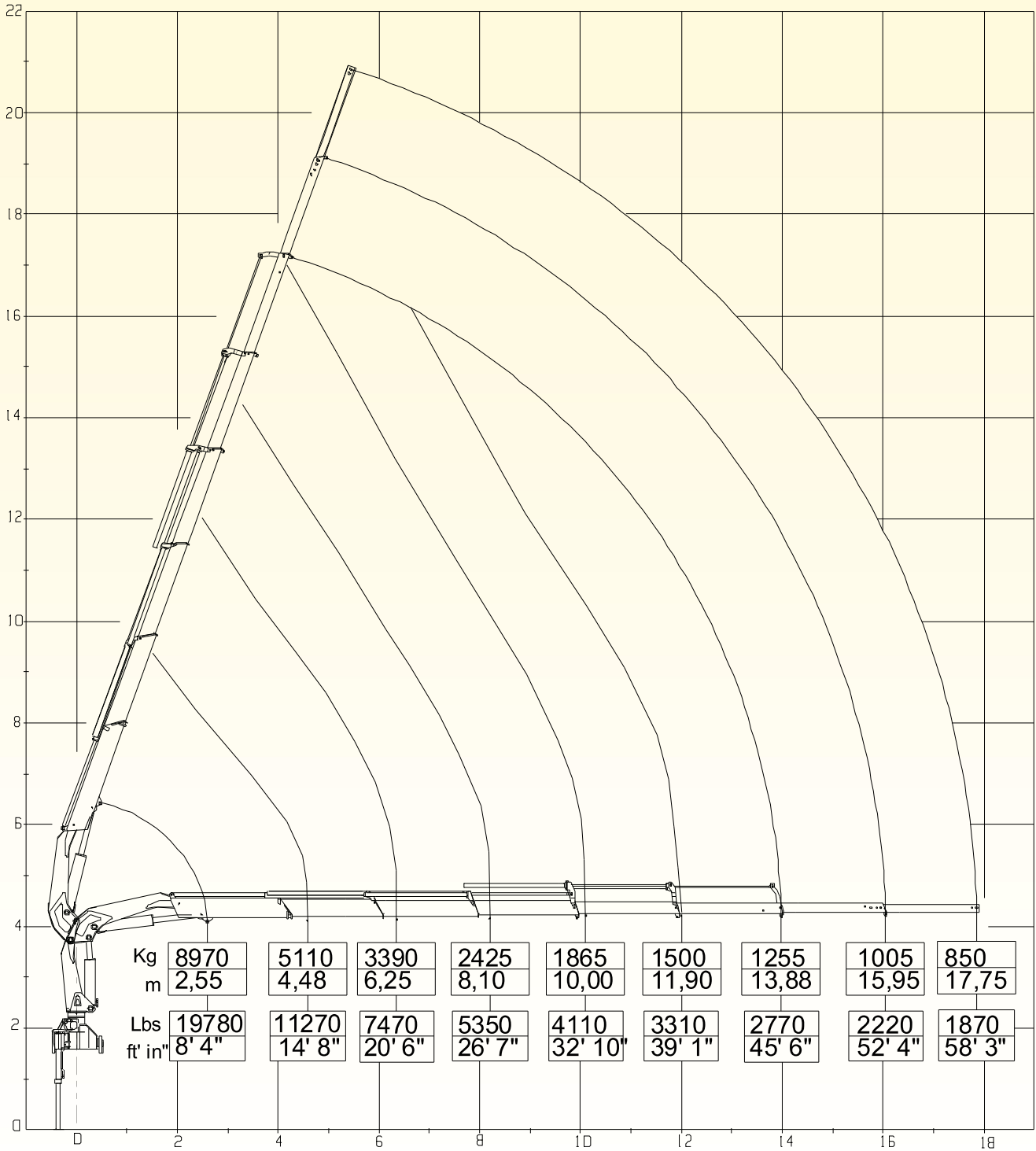
LOAD DIAGRAM E3

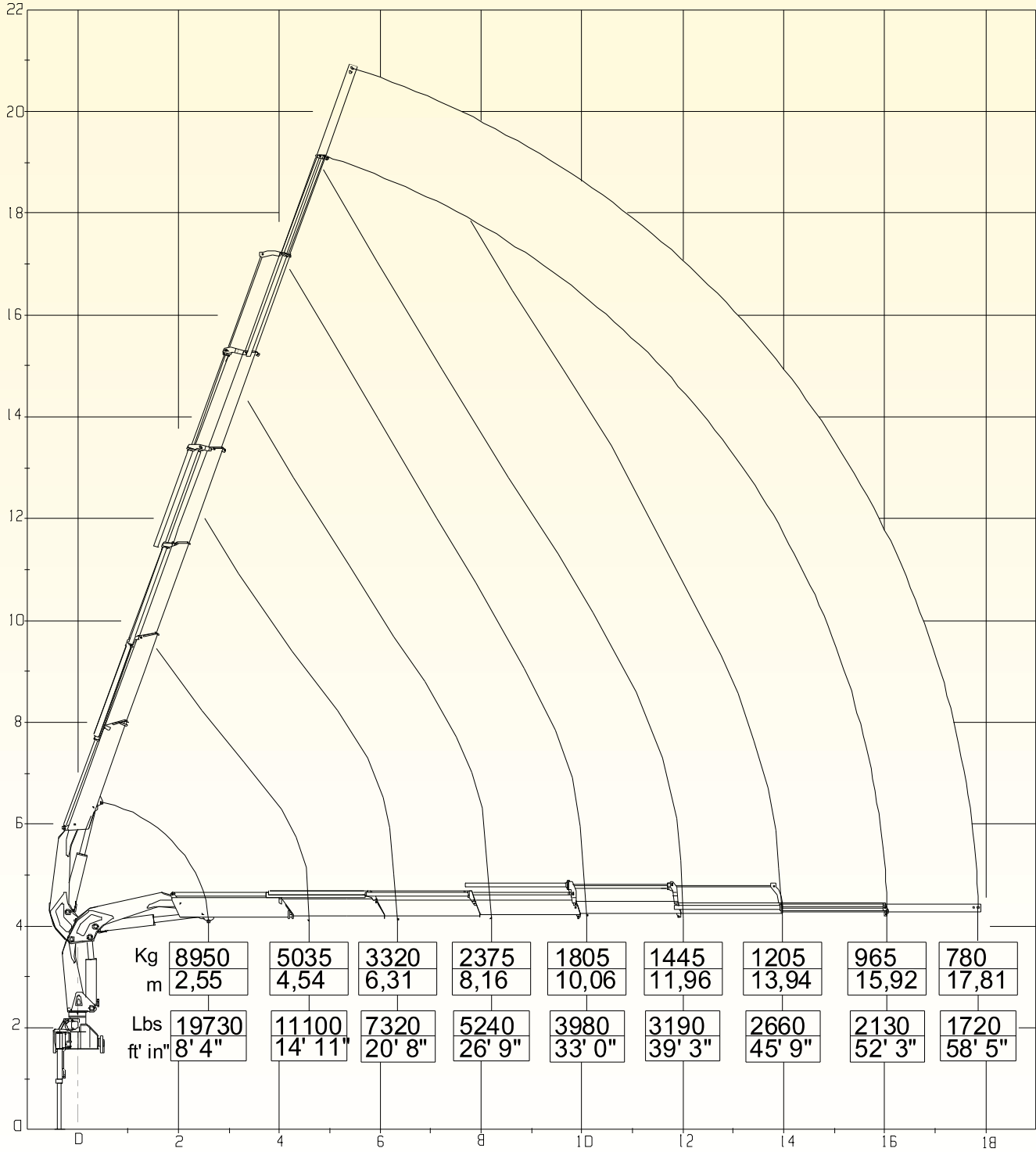




HB250 TECHNICAL SHEET

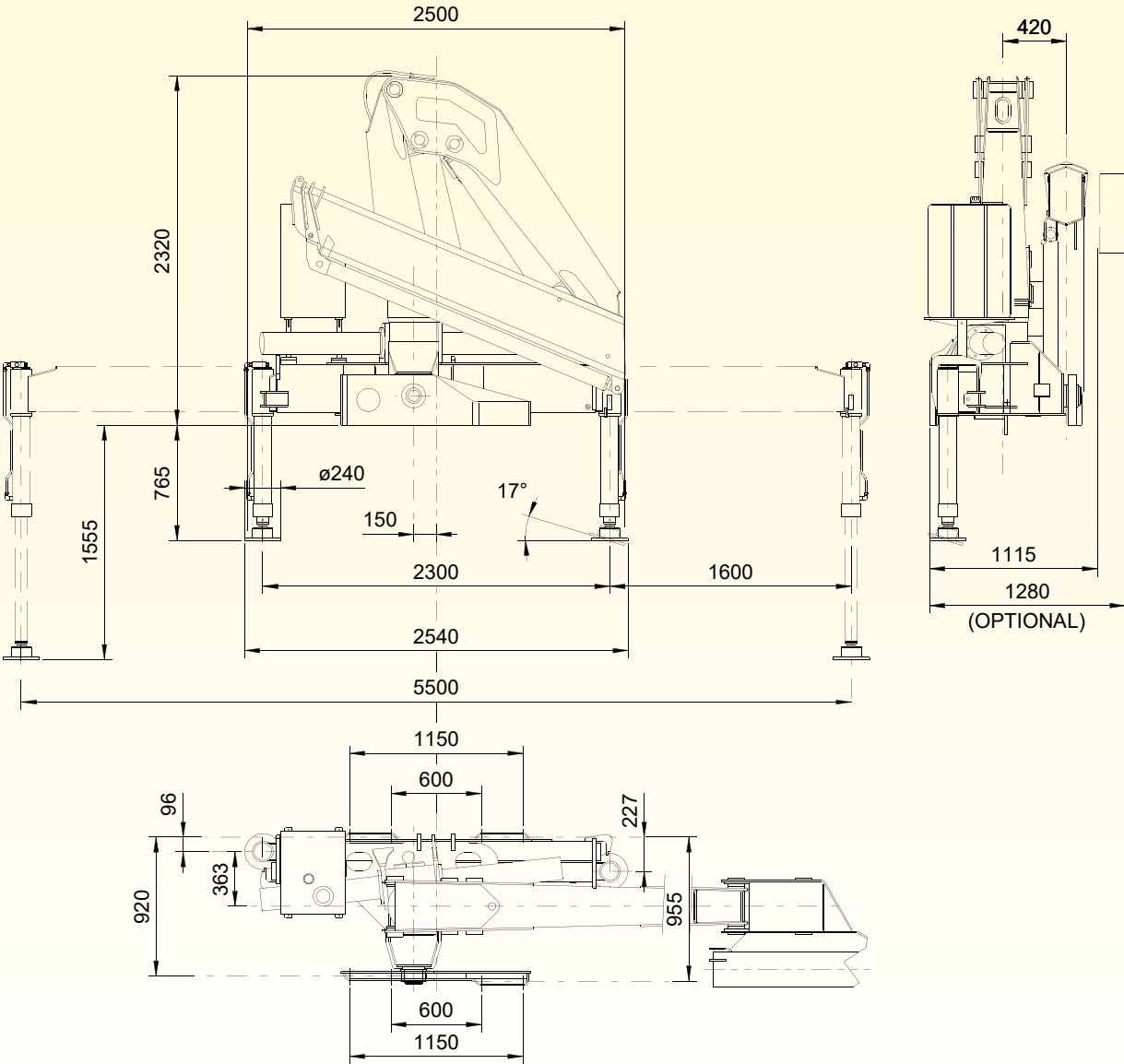
LOAD DIAGRAM E6





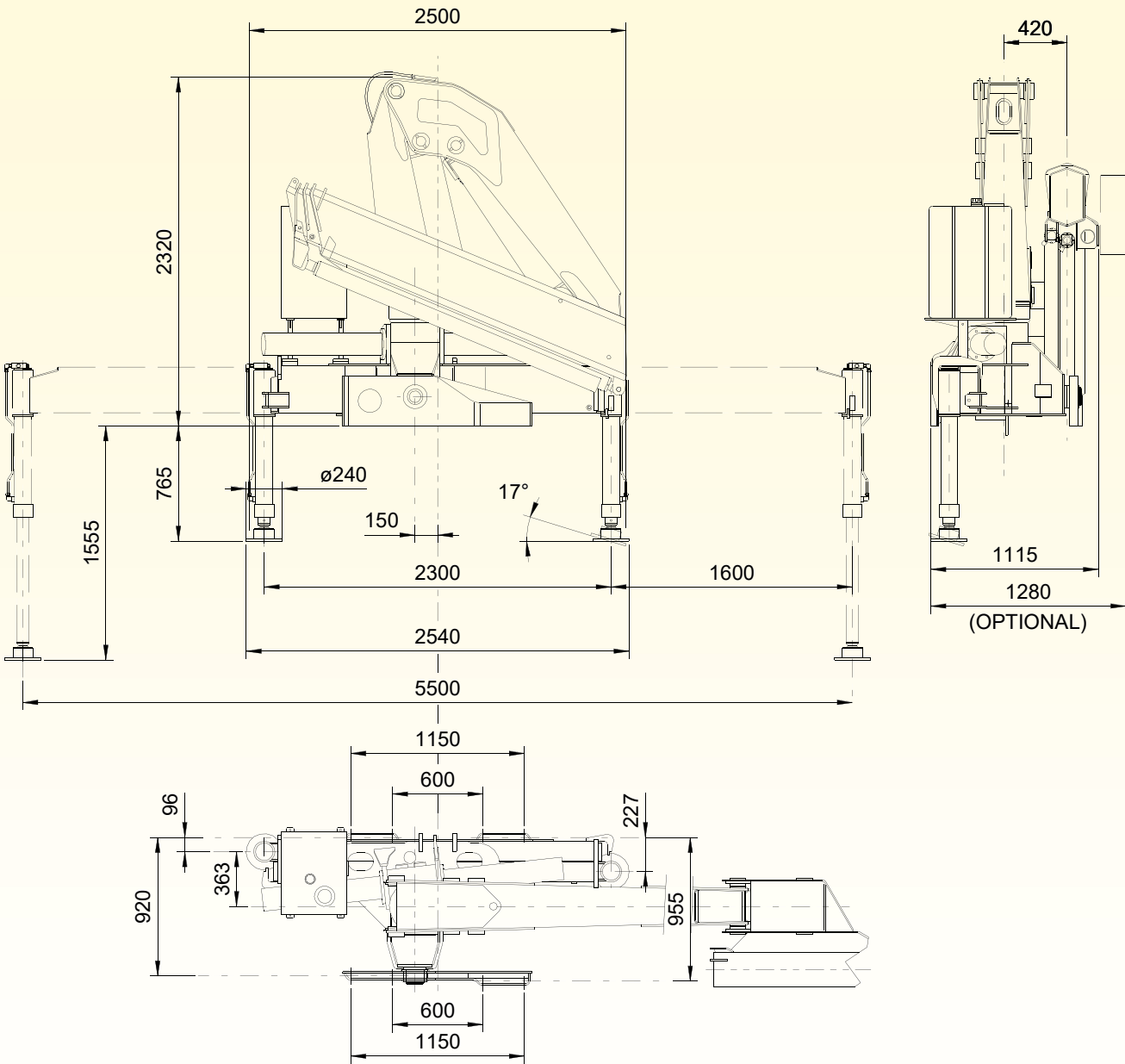
HB250-HB280 TECHNICAL SHEET

OVERALL DIMENSIONS E1



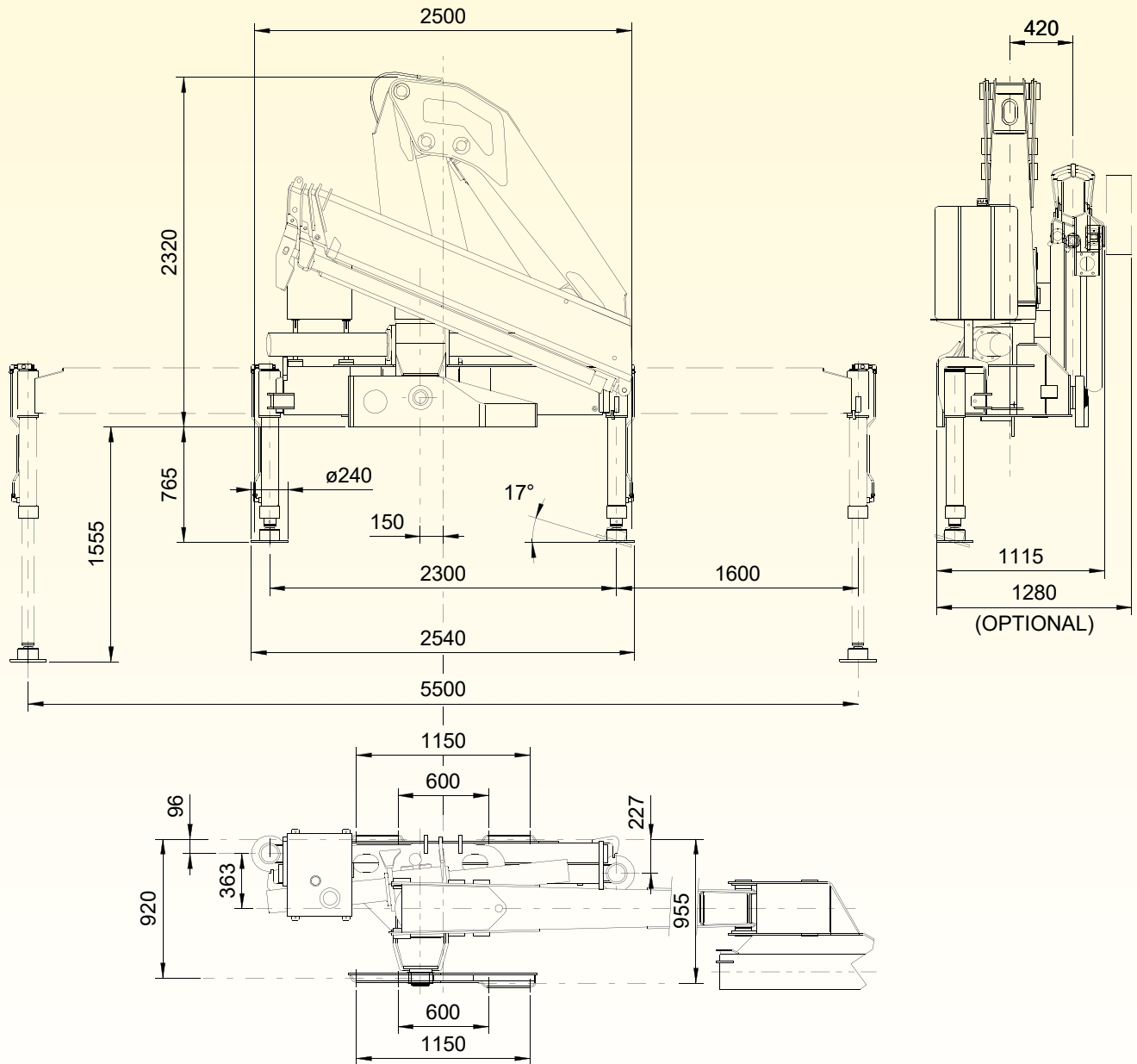
HB250-HB280 TECHNICAL SHEET

OVERALL DIMENSIONS E2



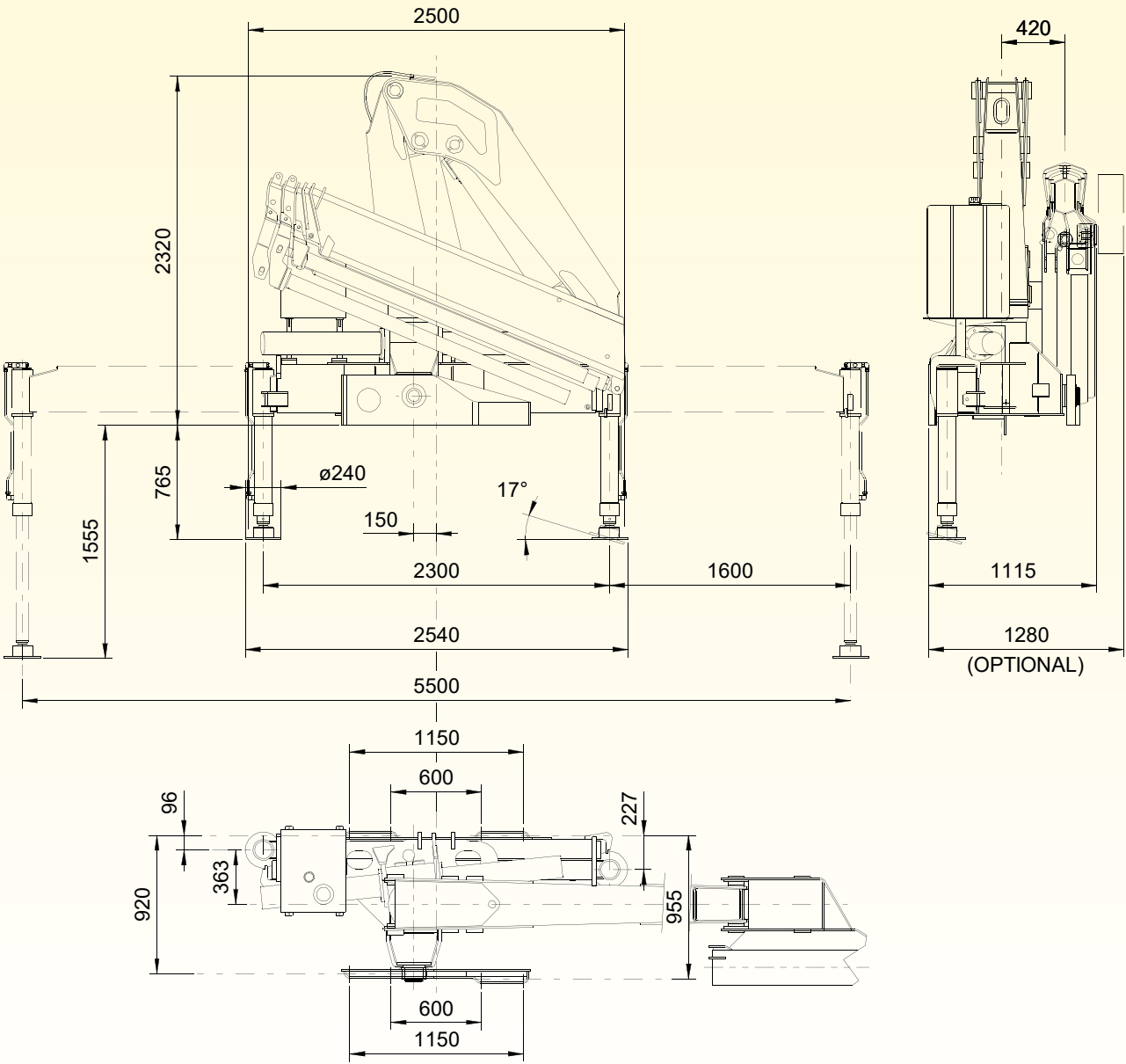
HB250-HB280 TECHNICAL SHEET

OVERALL DIMENSIONS E3



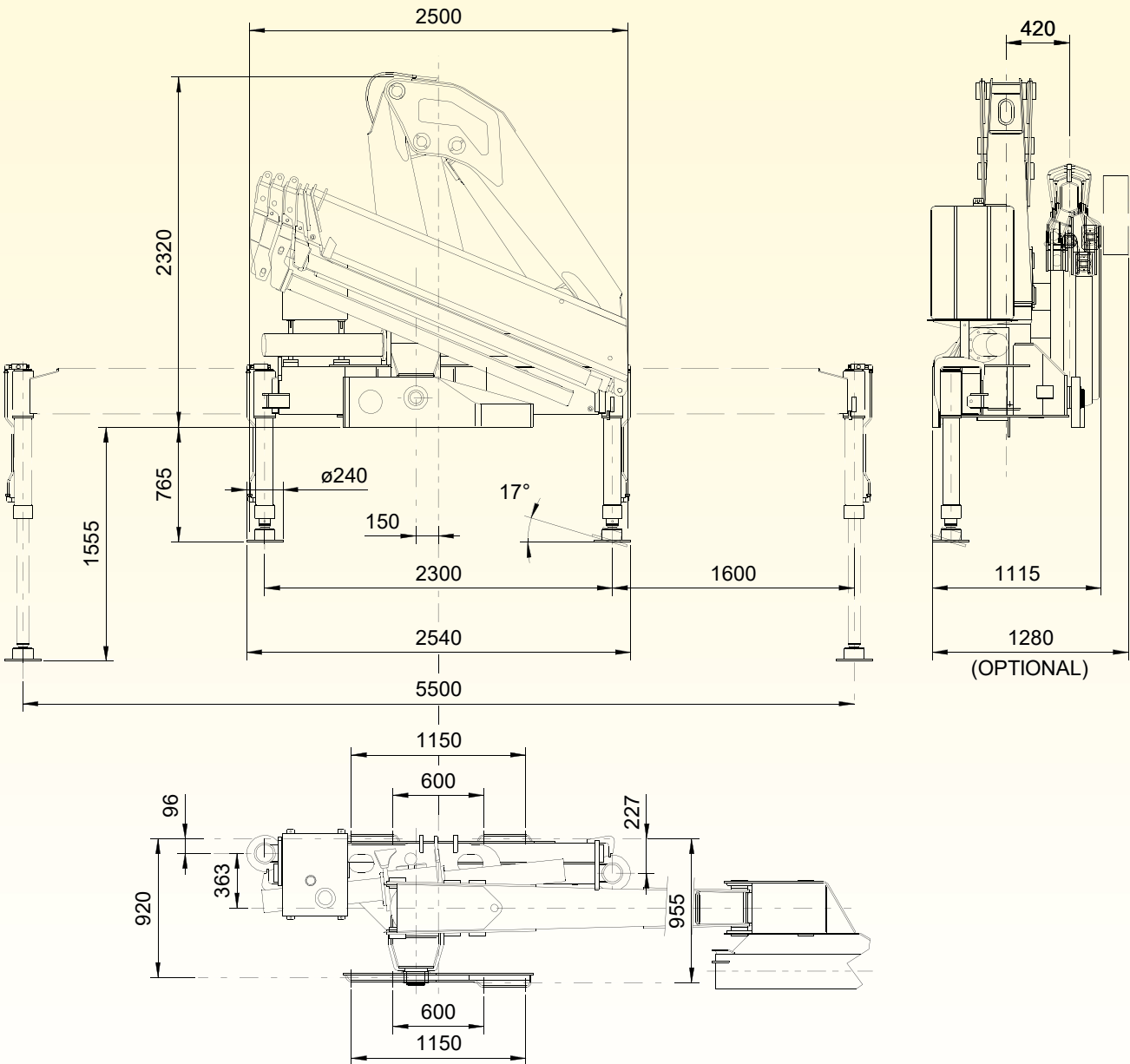
HB250-HB280 TECHNICAL SHEET

OVERALL DIMENSIONS E4



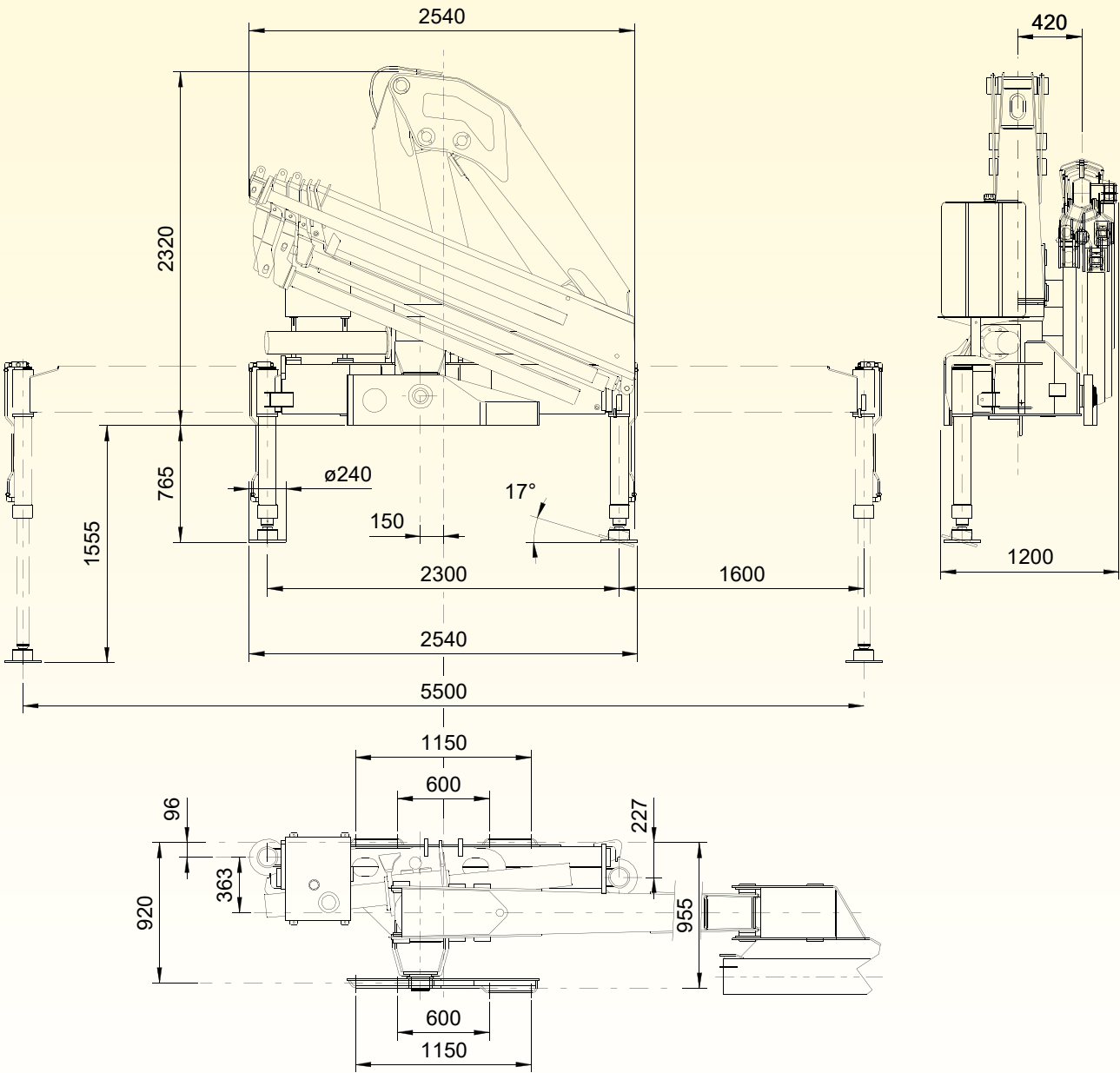
HB250-HB280 TECHNICAL SHEET

OVERALL DIMENSIONS E5



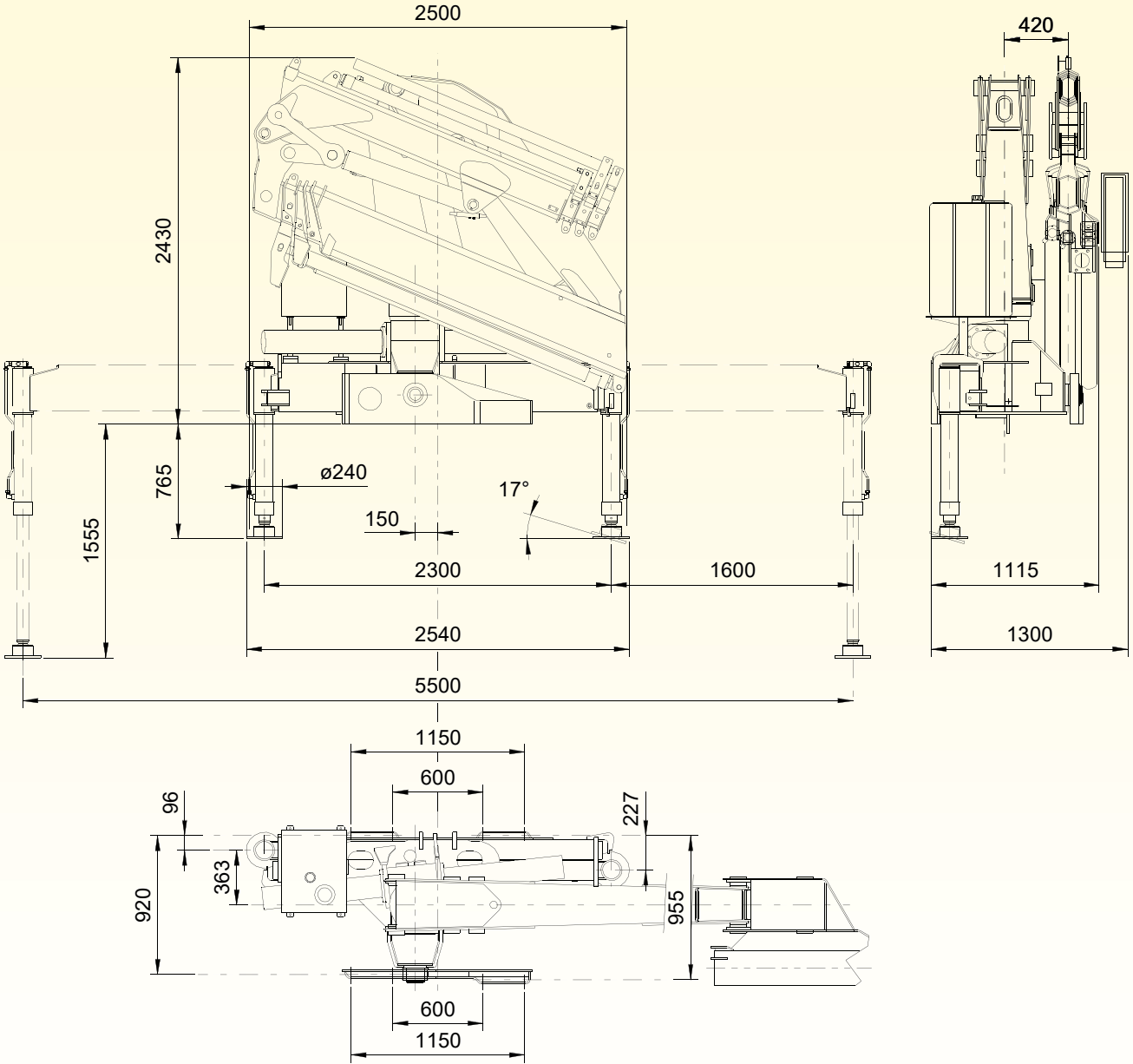
HB250-HB280 TECHNICAL SHEET

OVERALL DIMENSIONS E6



HB250-HB280 TECHNICAL SHEET

OVERALL DIMENSIONS E3J3



HB250-HB280 TECHNICAL SHEET

OVERALL DIMENSIONS E4J3

