

LONKING

EXCAVATOR CDM6016



LONKING (FU JIAN) INTERNATIONAL TRADE CO.,LTD.

LONKING HOLDINGS LIMITED

WWW.AMGVIAL.COM.AR

AMiG

AMG VIAL



Acceso oeste KM 47 – General Rodríguez Buenos Aires
Camino de cintura 4321 – Esteban Echeverría Buenos Aires

Info

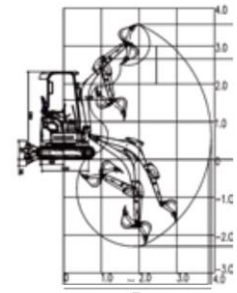
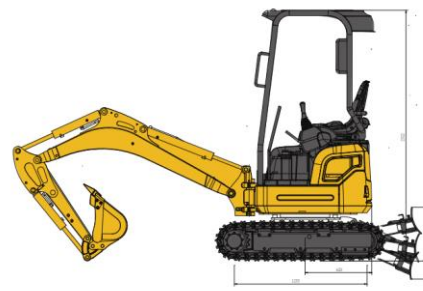
☎ (11) 2010 5179

✉ ventas@amgvial.com.ar



LONKING

EXCAVADORA LONKING CDM6016



MOTOR

Marca	KUBOTA
Modelo	D782-E3B-CBH-1
Potencia	9,8 Kw / 13,5 Hp
Revoluciones	2300 rpm
Máx. torque	44,5 Nm x 1800 rpm
Cilindros	3
Cilindrada	0,778 L
Capacidad del tanque de combustible	13 L

DATOS GENERALES

Capacidad balde estandar	0.04 m ³
Presión sobre el suelo	25 kPa
Ángulo máximo de subida	35°
Capacidad del tanque hidráulico	18 L
Fuerza de excavación del cucharón	15,2 kN
Fuerza de excavación de la pluma del cucharón	8,8 kN
Avance alta	2 Km/h
Avance baja	3,6 Km/h
Batería	12 V - 45 Ah

DIMENSIONES

Altura máxima de excavación	3600 mm
Altura máxima de descarga	2500 mm
Despeje del suelo de cabina	433 mm
Ancho máximo de oruga	230 mm
Radio máximo de excavación	3900 mm
Profundidad máxima de excavación	2200 mm
Distancia entre ejes	1233 mm
Trocha	1010 mm

DIMENSIONES MÁQUINA

Longitud	3690 mm
Ancho	1240 mm
Alto	2322 mm
Peso operativo	1600 kg

AMiG

AMG VIAL



Acceso oeste KM 47 – General Rodríguez Buenos Aires
Camino de cintura 4321 – Esteban Echeverría Buenos Aires

☎ (11) 2010 5179

✉ ventas@amgvial.com.ar

