

Ficha técnica

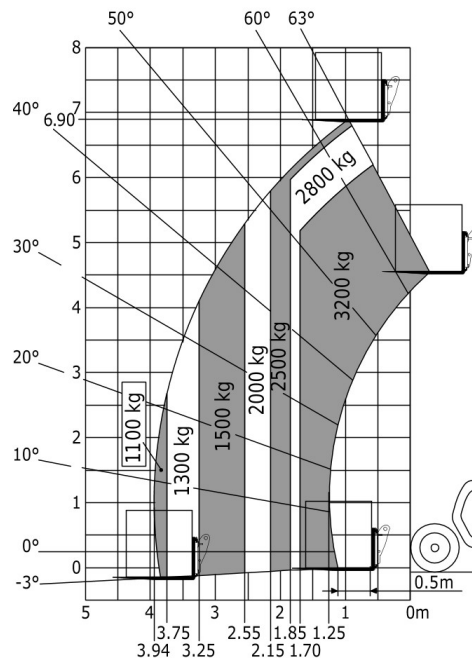
MLT-X 732

Manipuladores Telescópicos



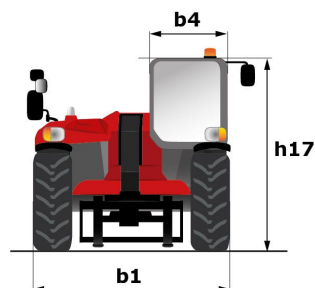
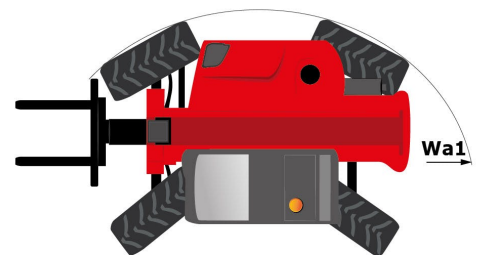
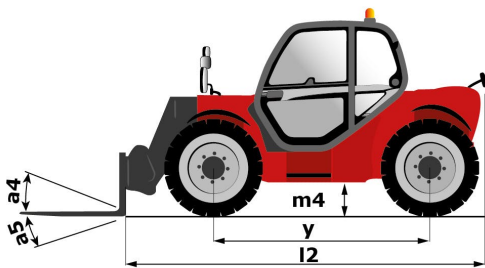
Capacidad	Métrico
Capacidad de elevación máx.	3200 kg
Altura de elevación máx	6.90 m
Alcance máx	3.94 m
Alcance a altura máxima	0.90 m
Peso y dimensiones	
Peso sin carga (con horquillas)	6845 kg
m4 - Distancia al suelo	0.45 m
l2 - Overall length to carriage (with hitch)	4.74 m
y - Distancia entre ejes	2.81 m
b4 - Anchura total de la cabina	0.89 m
b1 - Anchura total	2.34 m
h17 - Altura total	2.30 m
a4 - Ángulo de volteo	13 °
a5 - Ángulo de descarga	134 °
Wa1 - Radio de giro exterior	3.83 m
Neumáticos estándar	460/70 R24 159A8 A580 - Alliance
Prestaciones	
Subida	7.20 s / -
Descenso	5.50 s / -
Salida telescópico	6.50 s / -
Entrada telescópico	5.40 s / -
Volteo	2.90 s
Descarga	2.80 s
Motor	
Marca	Perkins
Normativa ambiental	Stage 3A
Tipo	1104D-44T
Cilindrada	4 - 4400 cm ³
Potencia	95 cv / 70 kW
Par máx	392 Nm a 1400 rpm
Sistema de limpieza automático de radiadores	Opción
Sistema de enfriamiento	Agua
Transmisión	
Tipo	Convertidor de Par con caja Powershuttle
Número de relaciones (delanteras/traseras)	4/4
Velocidad de desplazamiento máx. (km/h) (puede variar según la normativa aplicable)	27 km/h
Freno de aparcamiento	Freno de estacionamiento manual
Freno de servicio	Aceite hidráulico sumergido multi-disco freno en eje frontal y trasero
Hidráulica	
Tipo de bomba	Bomba de engranajes
Caudal hidráulico - Presión	104 l/min - 250 bar
Depósitos	
Aceite hidráulico	128 l
Carburante	120 l
Ruido y vibraciones	
Ruido en el puesto de conducción (LpA) verificado según la norma NF EN 12053	78 dB(A)
Ruido en el entorno (LwA)	104 dB(A)
Vibración en el conjunto manos/brazos	<2.5 m/s ²
Varios	
Seguridad	Cabina ROPS - FOPS Level 1

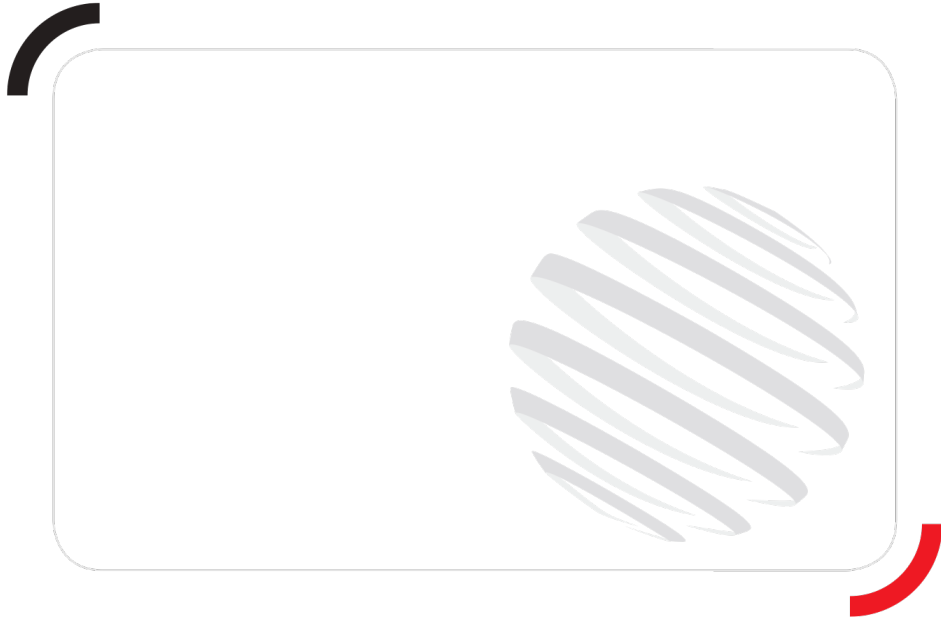
Máquina sobre neumáticos con horquillas



ábaco de carga todo terreno (EN 1459 B)

Diagrama dimensional





Siège Social
430 rue de l'Aubinière - 44150 Ancenis Cedex - France
Tel: +33(0)2 40 09 10 11 - Fax: +33 (0)2 40 09 10 97
www.manitou.com



Esta publicación describe las versiones y posibilidades de configuración de los productos Manitou que puedan diferir en equipamiento. Los equipamientos presentados en este folleto pueden ser de serie, opcionales o no estar disponibles en algunas versiones. Manitou se reserva el derecho, en cualquier momento y sin previo aviso, de modificar las especificaciones descritas y representadas. Las especificaciones aportadas no comprometen al fabricante. Para más información, póngase en contacto con su concesionario Manitou. Documento no contractual. Presentación de los productos no contractual. Lista de especificaciones no exhaustiva. Los logos y la identidad visual de la empresa son propiedad de Manitou y no pueden ser utilizados sin autorización. Todos los derechos reservados. Las fotos y los esquemas contenidos en este folleto se ofrecen para consulta y a título indicativo solamente.

MANITOU BF SA - Sociedad anónima con Consejo de Administración - Capital social : 39 547 824 euros - 857 802 508 RCS Nantes