

MecALAC

TLB830



MecALAC



INSPIRANDO A LA PROXIMA GENERACIÓN

Con más de 60 años de experiencia en el diseño, el desarrollo y la fabricación de retroexcavadoras cargadoras, nuestra gama de fama internacional ha sido diseñada para ofrecer al operador una gran durabilidad, versatilidad y productividad. Disponible en variantes de montaje centrado y desplazamiento lateral, tenemos el modelo perfecto para cada aplicación.

La doble funcionalidad de nuestras retroexcavadoras cargadoras combina la potencia de una pala cargadora y la versatilidad de una excavadora compacta en una sola máquina dinámica, proporcionando una elevada productividad, un considerable ahorro de costes y una gran flexibilidad... ¡suficiente para aumentar las ganancias!

La fabricación se efectúa en nuestra moderna planta de producción del Reino Unido, donde seguimos innovando y fijando nuevos estándares en el ámbito de la construcción compacta.

CARACTERÍSTICAS PRINCIPALES

- Gran altura libre inferior para adaptarse a terrenos difíciles
- Excelente visibilidad del área de trabajo
- Mandos de diseño ergonómico
- Fácil acceso para el mantenimiento
- Bombas de engranajes dobles y sistema hidráulico de circuito cerrado para una mayor potencia
- Excelente capacidad de elevación y fuerza de rotura de la cuchara





DISEÑADO PARA HACER EL TRABAJO

CAPÓ TOTALMENTE
ABATIBLE PARA
ACCEDER FÁCILMENTE
AL MOTOR

MOTOR TIER 3 DE
70 KW (94 HP) CON
ENFRIAMIENTO DE AIRE
PARA UNA OPERACIÓN
FLUIDA Y ECONÓMICA

MORRO DE
FUNDICIÓN SÓLIDO
OFRECE MEJOR
PESO

Mecalac

CUCHARA CARGADORA
ESTÁNDAR DE 1 M³ (1,3 YD³).
(7 EN 1 OPCIONAL)

CILINDRO DE
DIRECCIÓN MÁS
GRANDE QUE
REDUCE EL ESFUERZO
DE MANEJO

TRANSMISIÓN CON
CAMBIO SINCRONIZADO
OFRECE VELOCIDADES
DE TRANSPORTE DE HASTA
37 KM/H (23 MPH)

CABINA ABIERTA ROPS Y FOPS QUE OFRECE UN ÁREA AMPLIA Y CÓMODA PARA EL OPERADOR. LAS MÁQUINAS CON CABINA CERRADA TIENEN AIRE ACONDICIONADO COMO OPCIÓN ESTÁNDAR

SERVOMANDOS DE EXCAVADORA CON INTERRUPTOR DE CAMBIO DE PATRÓN ISO/SAE EN LA VERSIÓN ESTÁNDAR

BRAZO DE BAJA ALTURA PARA MAYOR DISTANCIA DE TRANSPORTE

BALANCÍN ESTÁNDAR Y DE EXCAVACIÓN PROFUNDA DISPONIBLES

EL DISEÑO CURVO DEL BRAZO OFRECE MAYOR DISTANCIA PARA CARGAR CAMIONES O TRABAJAR SOBRE OBSTÁCULOS

LOS FRENSOS CON ASISTENCIA OFRECEN EXCELENTE FRENADO CON MENOR ESFUERZO DEL OPERADOR

SISTEMA DE GIRO DE ALTO PAR GARANTIZA FÁCIL RELLENADO





CONTROLES DEL OPERADOR

Cualquier operador puede familiarizarse inmediatamente con los controles de nuestra retroexcavadora cargadora, con servomandos estándar e interruptor de cambio de patrón ISO/SAE que puede usarse para alternar fácilmente entre los patrones de control de excavadora a retroexcavadora.



RETROEXCAVADORA

El diseño de brazo curvado al trabajar por encima de obstáculos y la capacidad para una carga más cercana a los camiones, lo que aumenta la versatilidad. Profundidad de excavación de hasta 5,44 m (17'10") y se puede tener un alcance al nivel del suelo de hasta 6,7 m (22') con el balancín opcional de excavación profunda.



MOTOR

El potente motor de 70 kW (94 HP) con 392 Nm (289 lb-ft) de par ofrece una operación fácil y económica. El capó con bisagras posteriores y apertura total permite hacer verificaciones diarias desde el nivel del suelo con la cargadora levantada o bajada.



TRANSMISIÓN

La transmisión con cambio sincronizado ofrece un cambio fluido entre las 4 velocidades y velocidades de transporte de hasta 38 km/h (23 mph). Los frenos con asistencia y el frenado seleccionable a las 4 ruedas garantiza una alta potencia de freno con menor esfuerzo del operador.



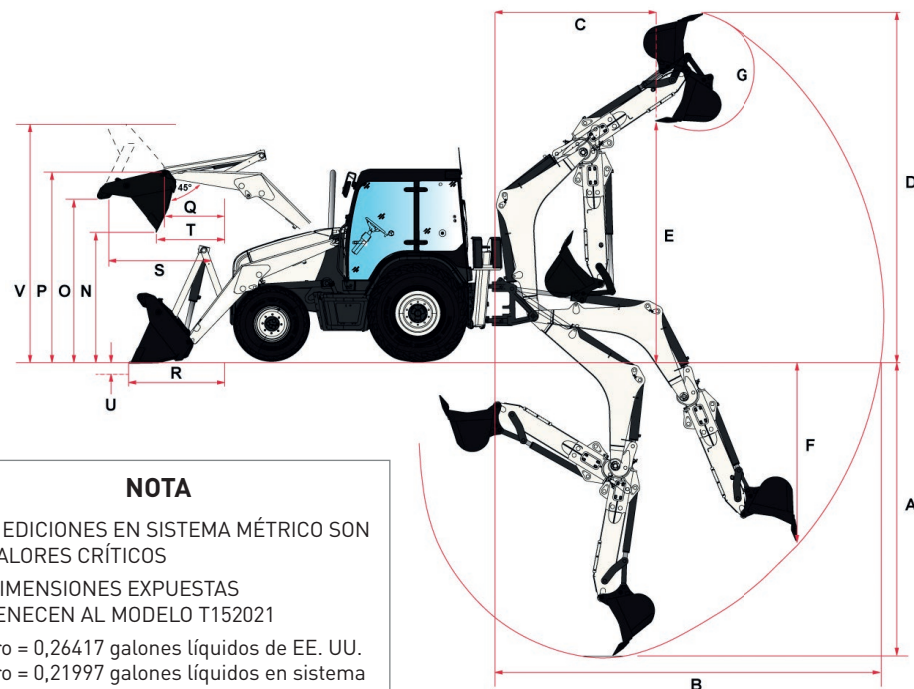
→ DATOS TÉCNICOS

DIMENSIONES DE LA RETROEXCAVADORA*		Balancín estándar	Balancín de excavación profunda		
			Replegado	Extendido	
A	Profundidad de excavación	SAE máxima	14'5" (4396mm)	14'5" (4396mm)	17'9" (5420mm)
	SAE de fondo plano de 2 pies		14'3" (4337mm)	14'3" (4337mm)	17'7" (5364mm)
B	Alcance - Nivel de suelo a giro		18'8" (5695 mm)	18'8" (5695 mm)	21'10" (6659 mm)
C	Alcance de carga		7'9" (2361 mm)	7'9" (2361 mm)	10'7" (3222 mm)
D	Altura de funcionamiento		17' (5182 mm)	17' (5182 mm)	18'11" (5757 mm)
E	Altura de carga según SAE		11'9" (3569 mm)	11'9" (3569 mm)	13'8" (4168 mm)
	Altura máxima de volcado		11'4" (3446 mm)	11'4" (3446 mm)	13'3" (4046 mm)
F	Profundidad de excavación en pared recta		8' (2438 mm)	8' (2438 mm)	11'1" (3272 mm)
G	Grados de rotación de la cuchara	Velocidad	194	194	194
		Alimentación eléctrica	164	164	164
Extensión del estabilizador			9'9" (2980 mm)	9'9" (2980 mm)	9'9" (2980 mm)
Ángulo máx. de nivelación (grados)			12	12	12

*Incluye cuchara HD estándar de 600 mm

DIMENSIONES DE LA CARGADORA		Cuchara estándar/7 x 1
N	Distancia de descarga - a 45°	9" (2742 mm)
O	Altura de la cargadora	10'9" (3290 mm)
P	Altura de pasador de bisagra	11'7" (3534 mm)
Q	Alcance hacia delante del pasador	1'3" (372 mm)
R	Alcance en el suelo	4'9" (1442 mm)
S	Alcance máx. a altura máxima	4' (1209 mm)
T	Alcance a altura máxima - a 45°	2'5" (735 mm)
	Profundidad de excavación	0'4" (100 mm)
U	Retroceso en el suelo	37°
	Ángulo máx. de volcado completamente elevada	49°
V	Altura total de funcionamiento	14'1" (4304 mm)

RENDIMIENTO DE LA RETROEXCAVADORA	Balancín estándar		Balancín de excavación profunda			
			Replegado		Extendido	
Par de giro máx. en kNm (lbf-ft)	21 (15488.8)		21 (15488.8)		21 (15488.8)	
Fuerza de arranque del balancín en kN (lbf) (norma SAE J49)	35.4 (7958) 35.4 (7958)		35.4 (7958) 35.4 (7958)		26 (5845) 26 (5845)	
Fuerza de arranque de la cuchara en kN (lbf)	47 (10566) 47 (10566)		47 (10566) 47 (10566)		47 (10566) 47 (10566)	
Velocidad de la cuchara en kN (lbf)	54 (12140) 54 (12140)		54 (12140) 54 (12140)		54 (12140) 54 (12140)	
Alimentación eléctrica						

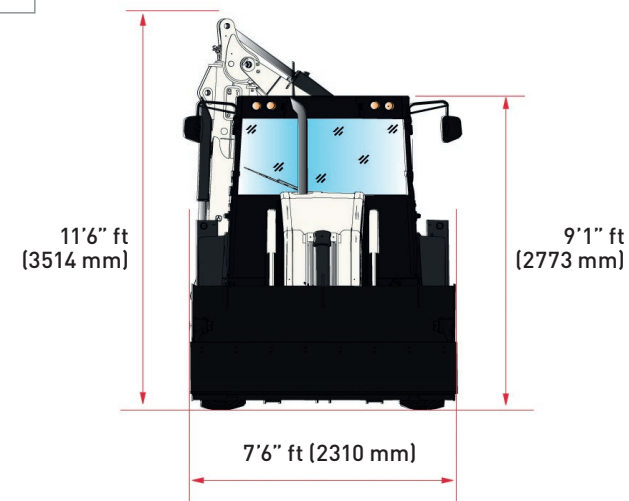


NOTA

LAS MEDICIONES EN SISTEMA MÉTRICO SON LOS VALORES CRÍTICOS

LAS DIMENSIONES EXPUESTAS PERTENECEN AL MODELO T152021

- 1 litro = 0,26417 galones líquidos de EE. UU.
- 1 litro = 0,21997 galones líquidos en sistema imperial



NOTA: la imagen es solo para fines de referencia

MOTOR	
Perkins 1104D-44TA (Norma TIER 3)	Aumento de par 29%, Inyección de combustible mecánica
Cilindros	4
Capacidad	4,4 L (269 in ³)
Velocidad nominal	2200 rpm
Potencia bruta a 2.200 rpm, valor nominal cert. según ISO 14396:2002	70 kW (9,9 hp)
Potencia neta derivada a 2.200 rpm	65,7 kW* (88.1 hp*)
Par máx. a 1.400 rpm	
ISO 14396	392 Nm (289,1 lbf)

*Valores nominales no certificados.

SISTEMA ELÉCTRICO	
Los conectores y el cableado externo cumplen la norma IP69k	
Batería sin necesidad de mantenimiento	
Toma de tierra negativa de 12 voltios	
Aislador de la batería	
Alternador de 100 A	
Fusibles planos	
Batería única de 100 A/h con 830 CCA - Norma EN	

CAPACIDADES	L (gal EE.)
Depósito de combustible	140 (30,8/37)
Líquido refrigerante del motor	16 (4,2/3,6)
Aceite del motor (filtro incluido)	9,6 (2,5/2,1)
Transmisión con cambio sincronizado	20 (5,3/4,4)
Eje trasero (incluidas transmisiones finales)	15,5 (4,1/3,4)
Eje delantero (incluidas transmisiones finales)	9,1 (2,4/2)
Depósito hidráulico	52 (13,7/11,4)

EJES Y FRENOS			
Transmisiones satélite exteriores para un mantenimiento más fácil			
Bloqueo del diferencial accionado con el pie con bloqueo del 100%			
Oscilación del eje delantero de 16° para mantener un contacto máximo con el suelo y ayudar a la tracción			
Frenos de disco húmedo interiores con impulso de potencia			
Frenos autoequilibradores y autoajustables			
Se puede seleccionar el frenado a las dos o a las cuatro ruedas			
Capacidades de los ejes	Carga estática máx.	Carga dinámica máx.	
Delantero en kN (lb)	225 (50582)	90 (20233)	
Posterior en kN (lb)	187,5 (42152)	75 (16861)	

DIÁMETROS DE GIRO			
	Sobre los neumáticos		Sobre la cuchara
Sin frenos m (ft)	7,9 (25'11")		10,9 (35'9")
Con frenos m (ft)	7 (23')		10 (32'10")

TRANSMISIÓN	
Caja de velocidades con cambio sincronizado de 4 velocidades	
Los conjuntos de embrague de marcha delante y marcha atrás modulados permiten cambios de dirección suaves	
Botón de desembrague en palanca de velocidades	
Control de dirección con enclavamiento de seguridad en punto muerto	
Convertidor de par de una etapa con relación de bloqueo de 3,01:1	
Neumáticos	Delantero: 12,5/80 x 18 12 PR TR-09 IND Parte trasera: 16,9 x 28 12 PR TI-06 IND
Velocidades de desplazamiento	Hacia adelante/atrás km/h (mph)
1ª	6 (4)
2ª	9,6 (6)
3ª	20,4 (13)
4ª	38,5 (24)

SISTEMA HIDRÁULICO	
Bombas de engranaje en tándem con válvula de cargadora	
Válvulas de centro abierto	
Indicador del nivel de aceite externo	
Filtro de aspiración de 125 micras	
Filtro del conducto de retorno de 10 micras	
Respiradero de llenado de 10 micras	
Caudal de la bomba principal a 2.200 rpm en L/min (gpm EE. UU./gpm)	83 (22/18)
Caudal de la bomba secundaria a 2.200 rpm en L/min (gpm EE. UU./gpm)	45 (12/10)
Ajuste de la descarga principal del sistema en bar (psi)	250 (3626)

PESOS EN FUNCIONAMIENTO	
Peso básico de la máquina*	7320 kg (16138 lbs)
Añadir/eliminar	
Balancín de excavación profunda	+295 kg (650 lbs)
Estructura del ROPS	-185 kg (408 lbs)

* El peso en funcionamiento básico incluye cabina, cuchara de cargadora estándar, balancín estándar, cuchara de 600 mm | 24", tanque de combustible totalmente cargado, contrapeso estándar de 182 Kg | 407,85 lbs y un operador de 75 Kg | 165 lbs.

DESEMPEÑO DE LA CARGADORA	
	Cuchara estándar
Fuerza de arranque de la cuchara* kN (lb-ft)	42 (9441,98)
Fuerza de arranque de los brazos* kN (lb-ft)	46(10341,2)
Capacidad de elevación hasta la altura total** kg (lbs)	3759,34 kg (8287)
Capacidad de operación nominal** kg (lbs)	2813,55 kg (6202)

*Especificaciones de la cargadora indicadas de acuerdo con ISO 14397 y EN474 Parte 4.

**Basado en la configuración básica de la máquina; cabina, cuchara cargadora estándar, balancín estándar, cuchara de 600 mm / 24", tanque de combustible lleno.